

STAR TREK

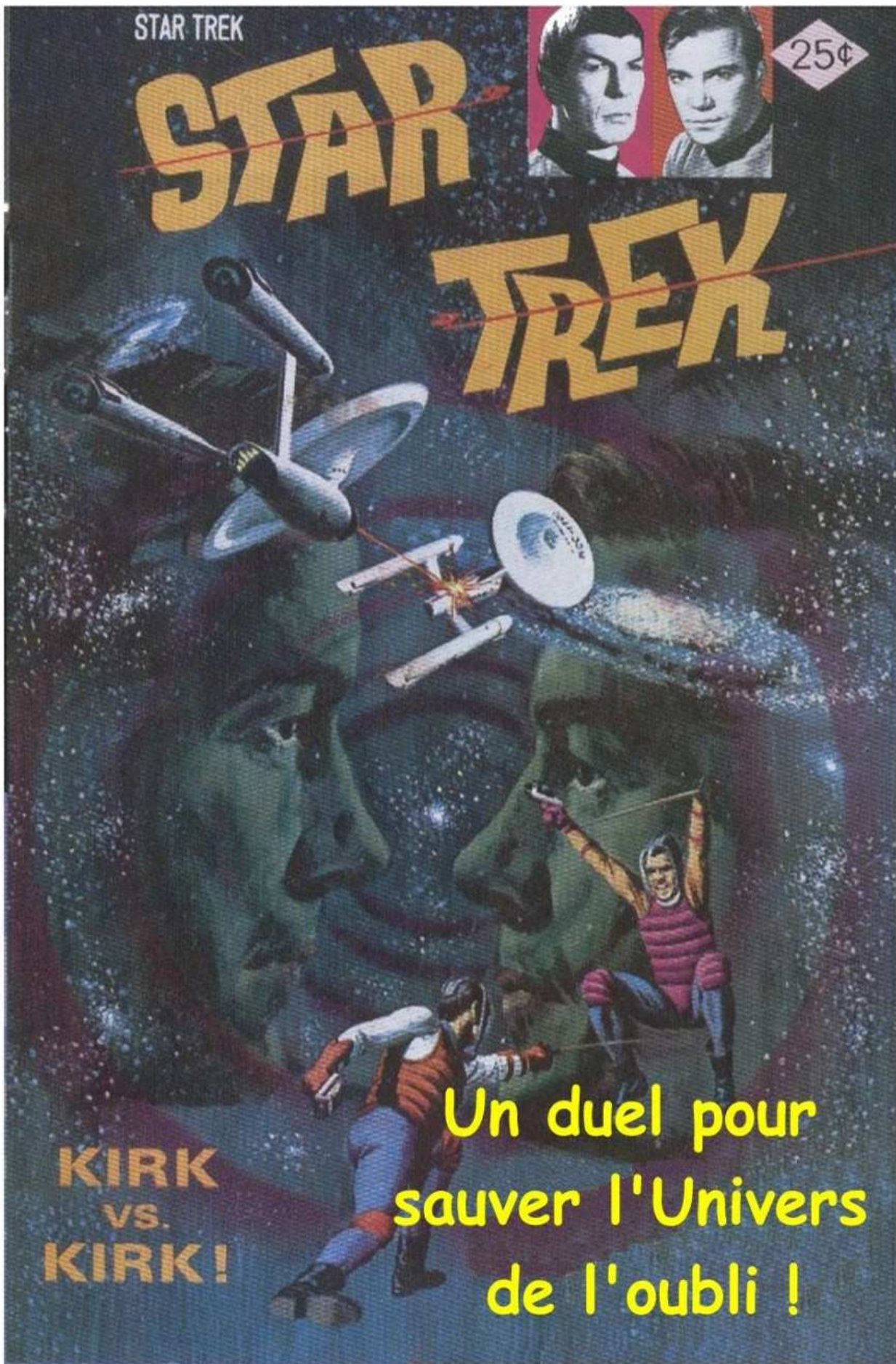
# STAR TREK



25¢

**KIRK  
vs.  
KIRK!**

**Un duel pour  
sauver l'Univers  
de l'oubli !**



**STAR TREK** PART 1

# Le choix

Tu as déjà entendu parler de l'histoire de la Dame et du tigre. Suppose un instant qu'à la place de la Dame ou du Tigre se trouvent les chemins divergents d'univers infinis et qu'un homme ait été placé devant ces portes pour décider quelle voie l'univers suivra. Après imagine que ton jumeau apparaisse et te dise de stopper car c'est exactement ce qui arrive. Maintenant tu as une idée de ce que le capitaine ressent dans : Le Choix.

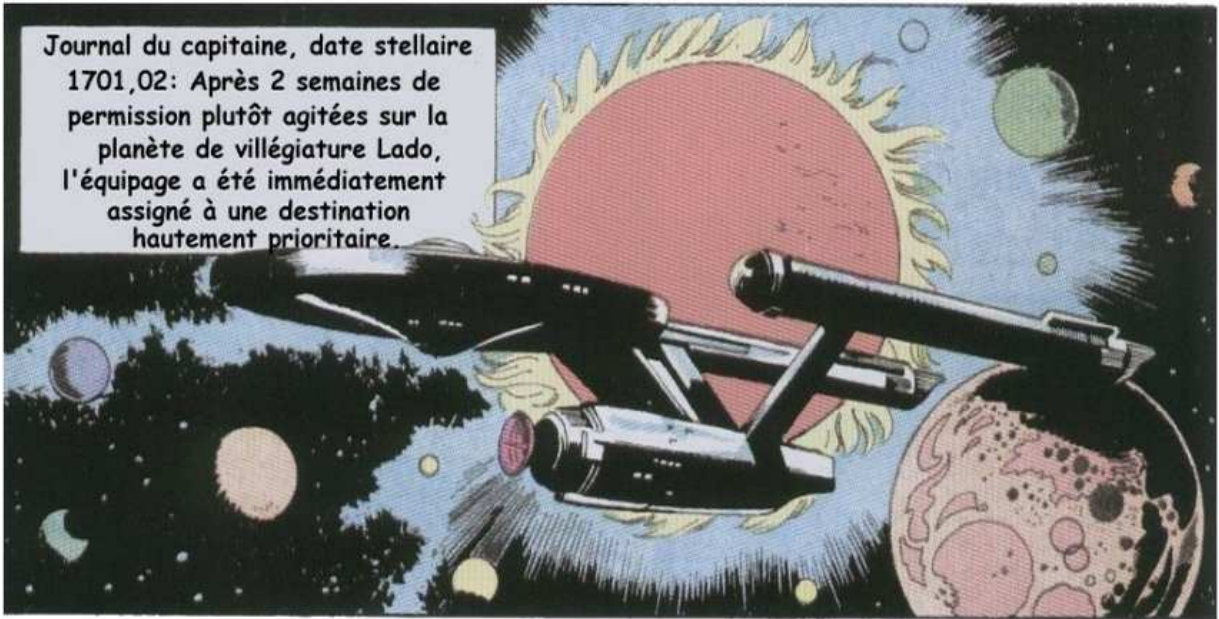
Je vous tiens capitaine Kirk ! Je vous donne une dernière chance !  
**Soumettez-vous ou mourez !**



90210-509  
STAR TREK #33-757

Captain's Log, Stardate 17:01:2 . . DATA REF . . 33.00-33.25

Journal du capitaine, date stellaire 1701,02: Après 2 semaines de permission plutôt agitées sur la planète de villégiature Lado, l'équipage a été immédiatement assigné à une destination hautement prioritaire.



Nous sommes en route pour le vaste et peu connu secteur de Mark I pour une mission scientifique.



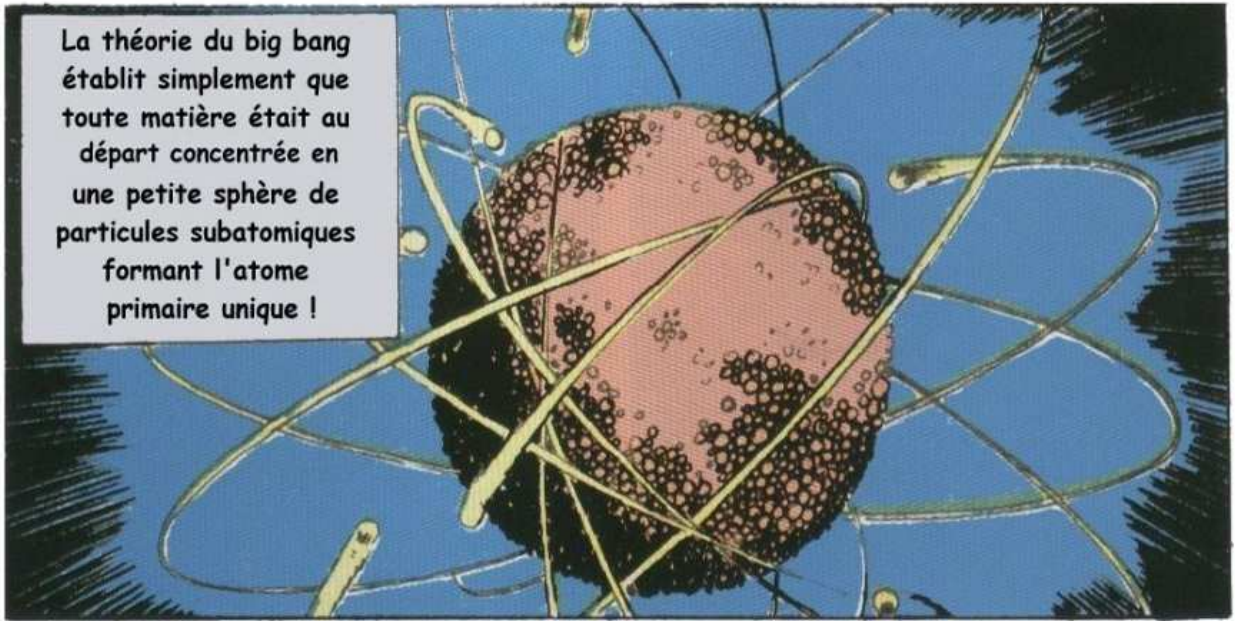
Les développements récents en para-astronomie ont montré un courant de radiations assez révélateur dans ce secteur. Les scientifiques pensent donc que c'est le lieu du big bang en d'autres...



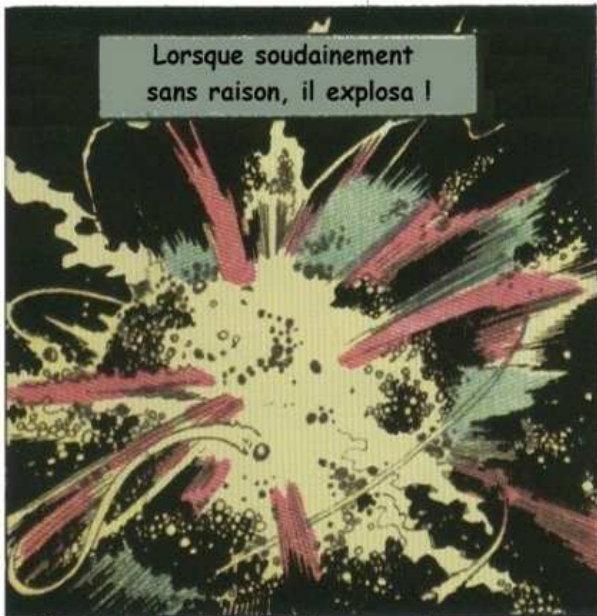
...termes le lieu de naissance de l'univers !



La théorie du big bang établit simplement que toute matière était au départ concentrée en une petite sphère de particules subatomiques formant l'atome primaire unique !



Lorsque soudainement sans raison, il explosa !



Envoyant des torrents aveuglants d'énergie et de gaz à travers le vide céleste...



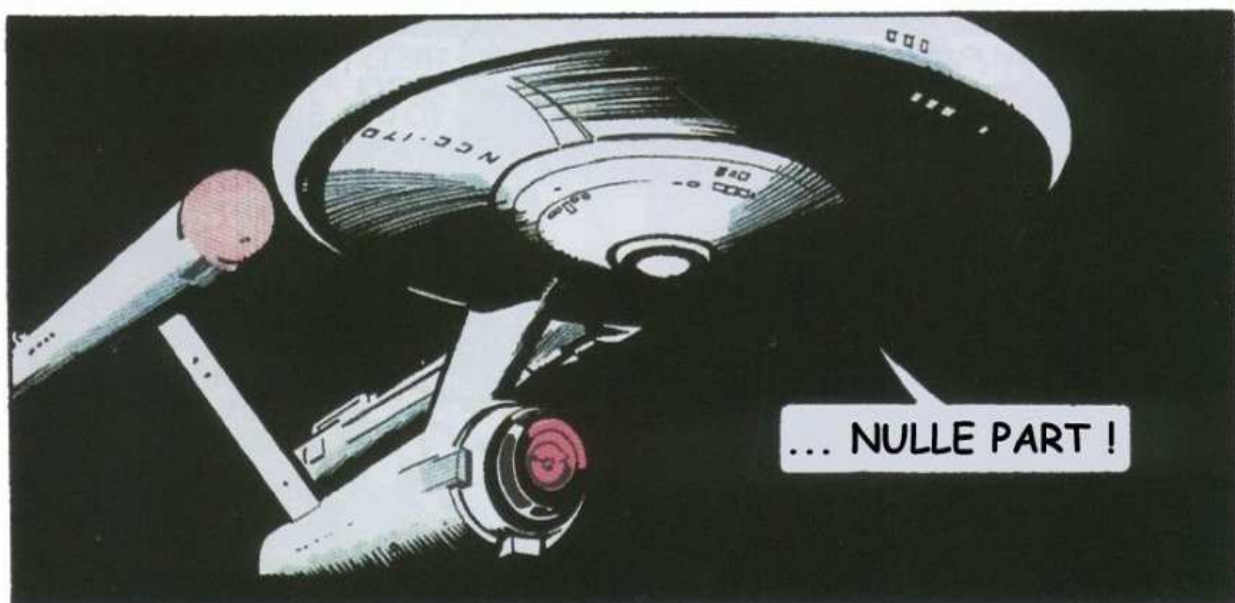
Ensuite, les gaz en expansion se condensèrent sous forme de matière dominante tels les quasars, les étoiles les nuages et d'eux vinrent les comètes, les planètes et les lunes !





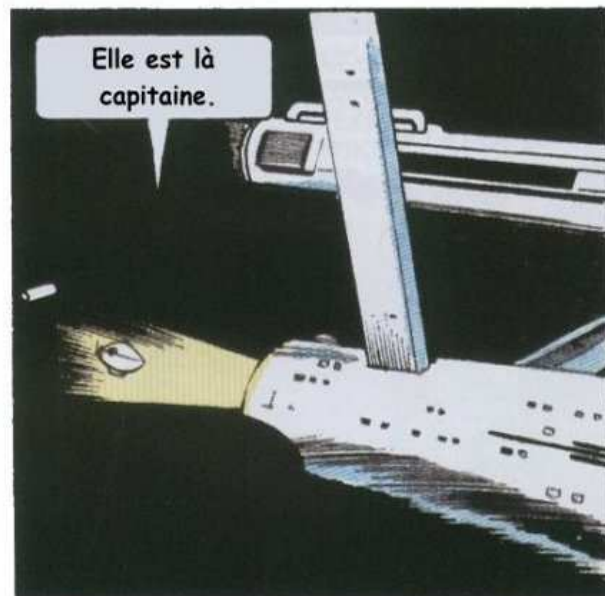














C'est un cylindre, il me semble familier.

Construction et matériaux d'origine terrestre Capitaine



Lieutenant ?

Je l'ai. Au toucher, on dirait une plume.



De retour à bord...

Gardez votre casque. Il y a des signes de vie à l'intérieur.

Quelque chose en vie, à l'intérieur ! Peut-être que nous devrions la déplacer vers...

BEEP BEEP BEEP BEEP

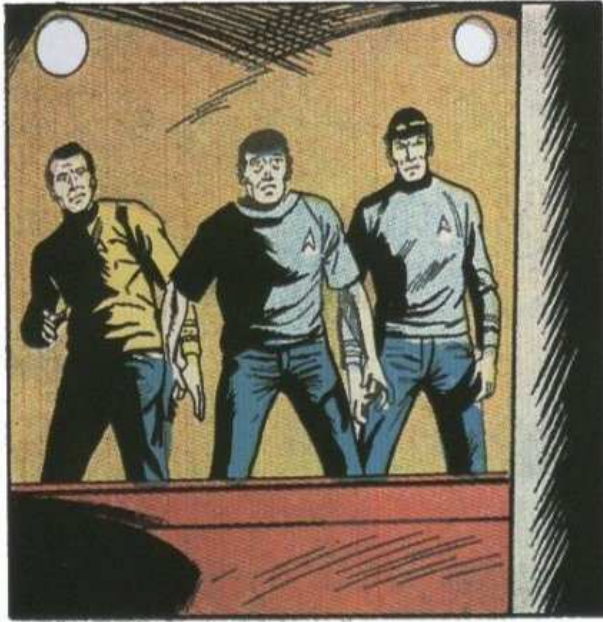


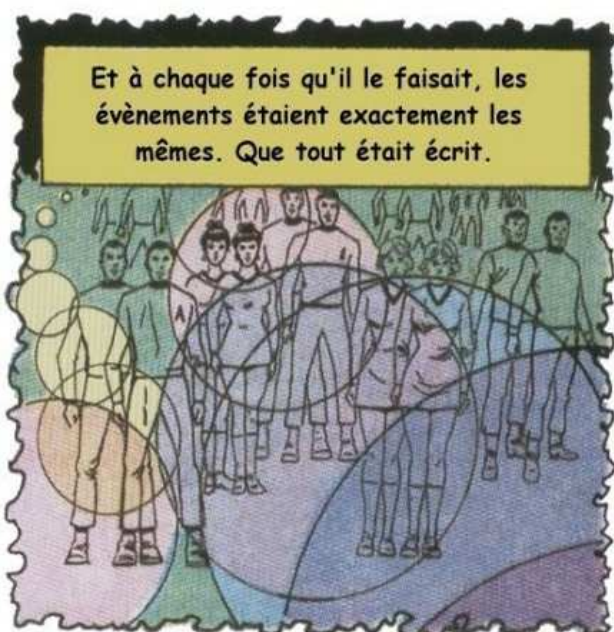
...l'infirmierie.

Comme vous pouvez le voir, il y a... Regardez !



Ca s'ouvre.







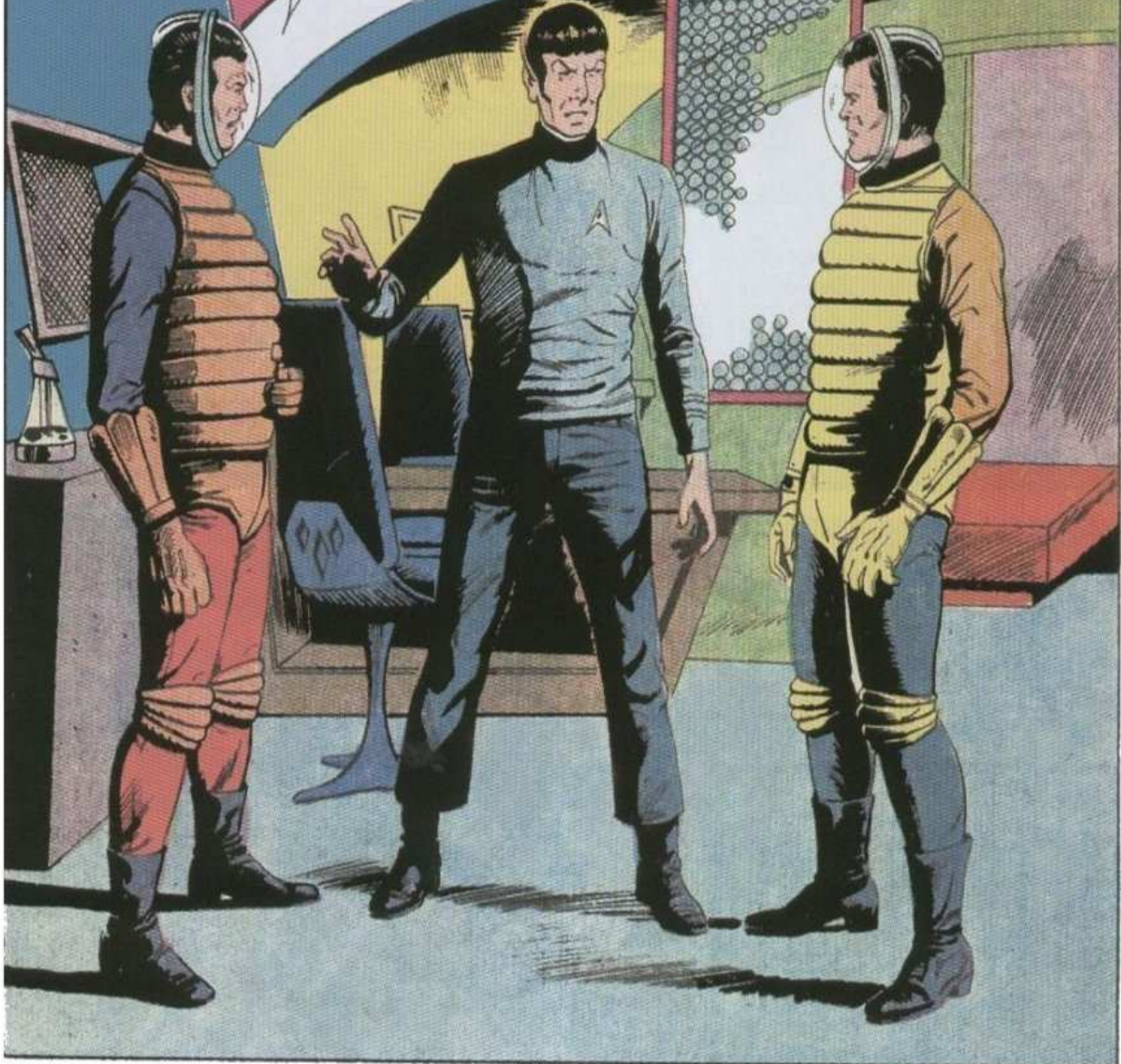
**STAR TREK** PART 2

# Le choix

Journal de bord du capitaine date stellaire 1702.?? :  
piégés dans un vide sans lieu, sans écoulement de temps à l'intérieur d'un endroit qui existe d'un univers à l'autre. J'ai été confronté à mon propre double qui disait venir de l'univers précédent et qui est venu pour nous alerter de l'existence qu'un Être quelque part dans le cosmos dont la vie consiste à faire toujours le mauvais Choix. Qui est cet Être ? Où est-il ? Quel est ce choix ? Le mystère reste entier. Mais maintenant il est question de savoir si l'univers est assez grand ou pas pour nous deux. Et même si les deux survivent, l'un devra rester en arrière.

C'est accepté. Notre duel doit respecter le code d'honneur de la Fédération, capitaine.

Accepté capitaine.







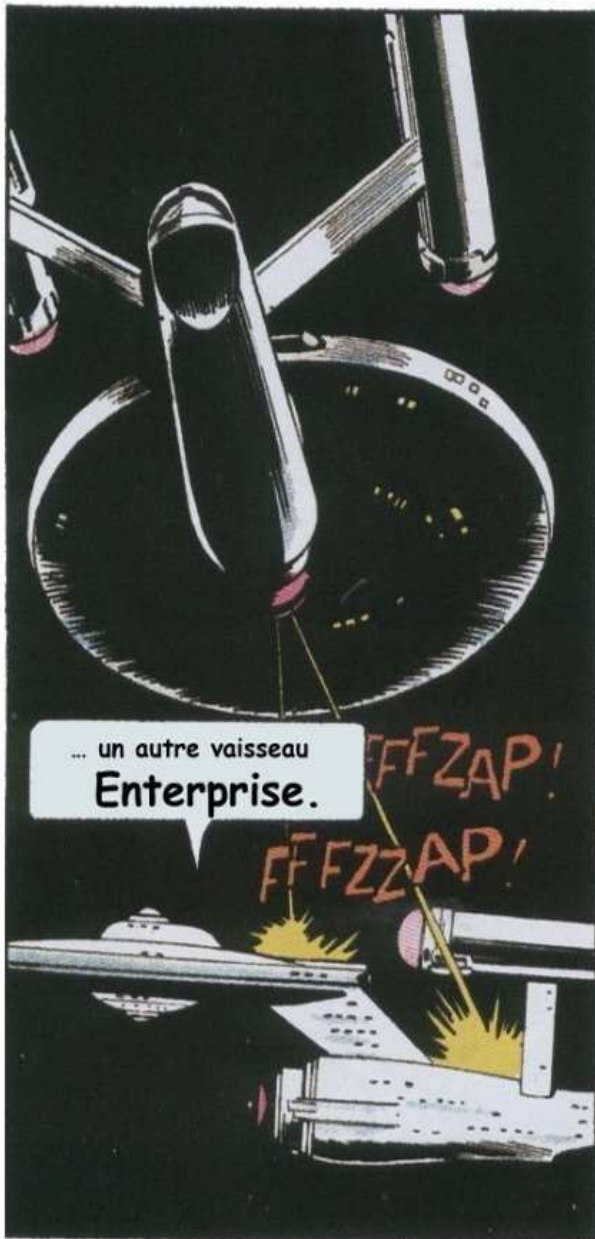


Capitaine Kirk à l'inter.  
Capitaine Kirk à l'inter.

Qu'y a t il, M. Sulu ?



Nous sommes  
actuellement  
attaqués,  
Monsieur, par...



... un autre vaisseau  
**Enterprise.**

FFFZAP!  
FFFZAP!



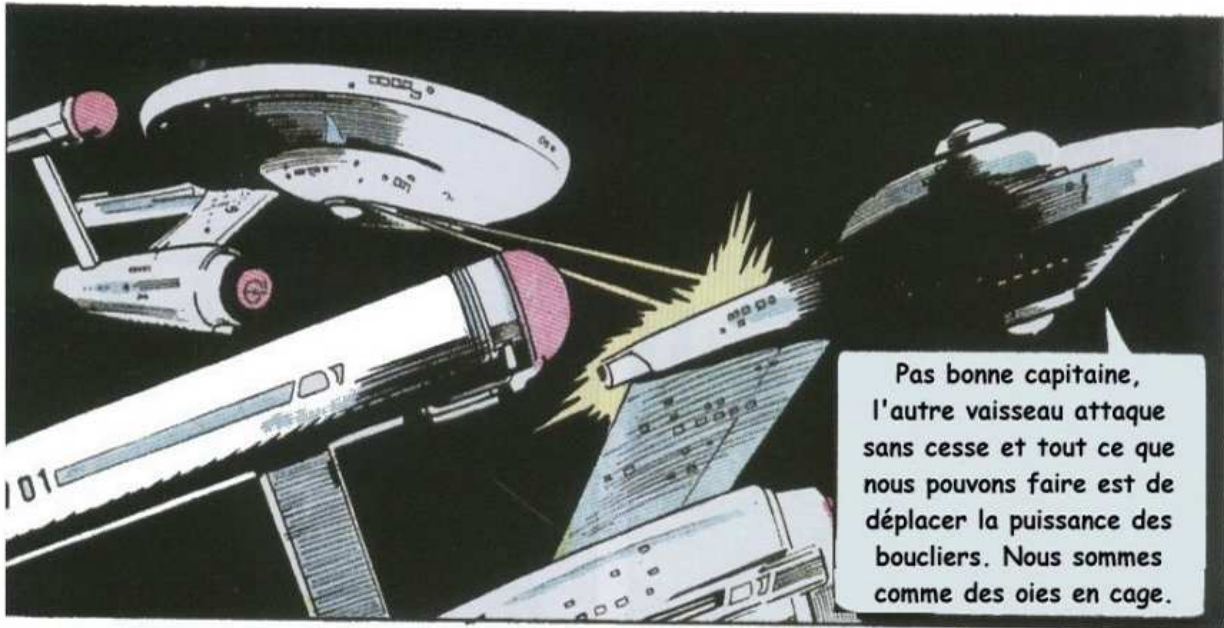
Mon Enterprise, capitaine. Les  
scientifiques dans mon univers ont  
anticipé votre résistance et m'ont  
fourni un leurre que je contrôle  
mentalement.



Capitaine, accusez  
réception. Nous attendons  
vos ordres, Monsieur.

Je suis... ugh...  
occupé là, Sulu !





Pas bonne capitaine, l'autre vaisseau attaque sans cesse et tout ce que nous pouvons faire est de déplacer la puissance des boucliers. Nous sommes comme des oies en cage.



Voilà ce que vous allez faire, dites au Lt Nova de prendre le casque de pilotage. Qu'elle se...



... connecte au port d'entrée du système de guidage cybernétique du vaisseau.



Mais capitaine le stress qu'elle va subir va être énorme et elle risque de perdre le contrôle.

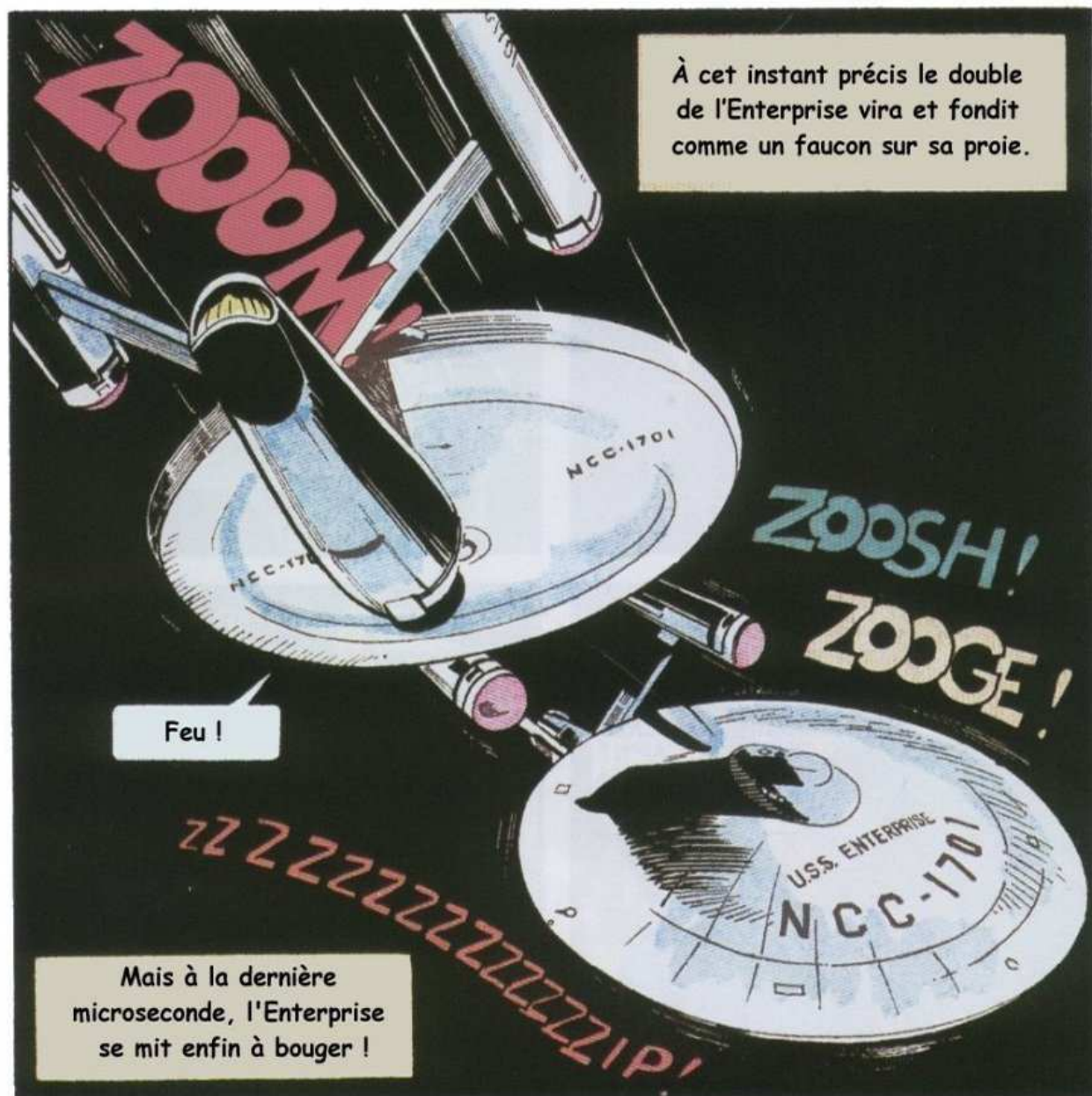
Faites ce que je dis.



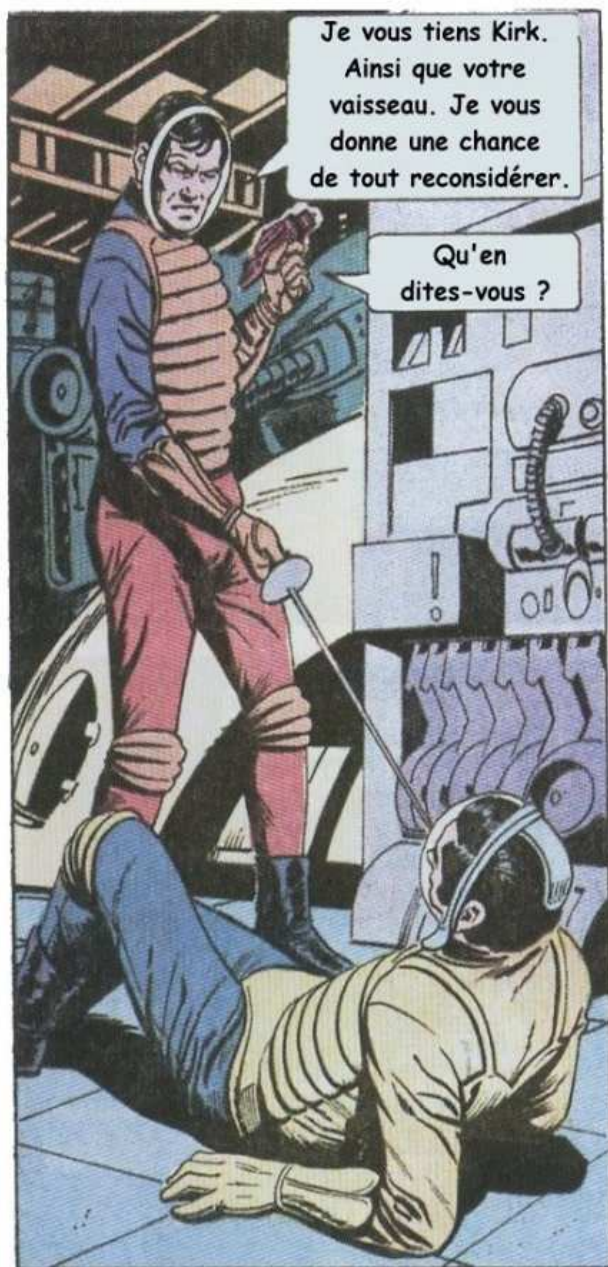
Pendant ce temps le duel continuait.

Halte.

Il se cache dans la salle des machines. Parfait. Je peux le garder coincé aussi longtemps que je parle à Spock.







Je vous tiens Kirk.  
Ainsi que votre  
vaisseau. Je vous  
donne une chance  
de tout reconsidérer.

Qu'en  
dites-vous ?



La réponse de Kirk est  
rapide mais surprenante.

Spock. Abaissez  
les boucliers.



Vous pouvez relever les boucliers, Spock.

Allez-y.  
Tuez-moi  
Tuez-moi  
Faites-le.







La transmission spectrale est terminée Capitaine et le cylindre a disparu de nos scanners.



Je, je voulais lui demander si j'avais fait le bon choix.

