



NOUVELLE SERIE n.10

FRANCE Fr. 1,50
CANADA Cts 50

DANS CE NUMERO :

STAR TREK

UNE PLANETE
VA MOURIR...
POUR LA SAUVER
LES MINUTES
COMPTENT!



L'INVASION DES CONSTRUCTEURS DE VILLES

SUR UNE PLANÈTE MYSTÉRIEUSE EN BORDURE D'UNE LOINTAINE GALAXIE L'ÉQUIPAGE DE L'ENTREPRISE DOIT JOUER AU PLUS FIN AVEC DE GIGANTESQUES MACHINES, DES ENGIN D'UNE TECHNIQUE AVANCÉE QUI SE DÉPLACENT SUR LE SOL, RÁLENTISSANT ET ÉTOUFFANT TOUTE VIE PAR LEURS SUPER-VILLES.

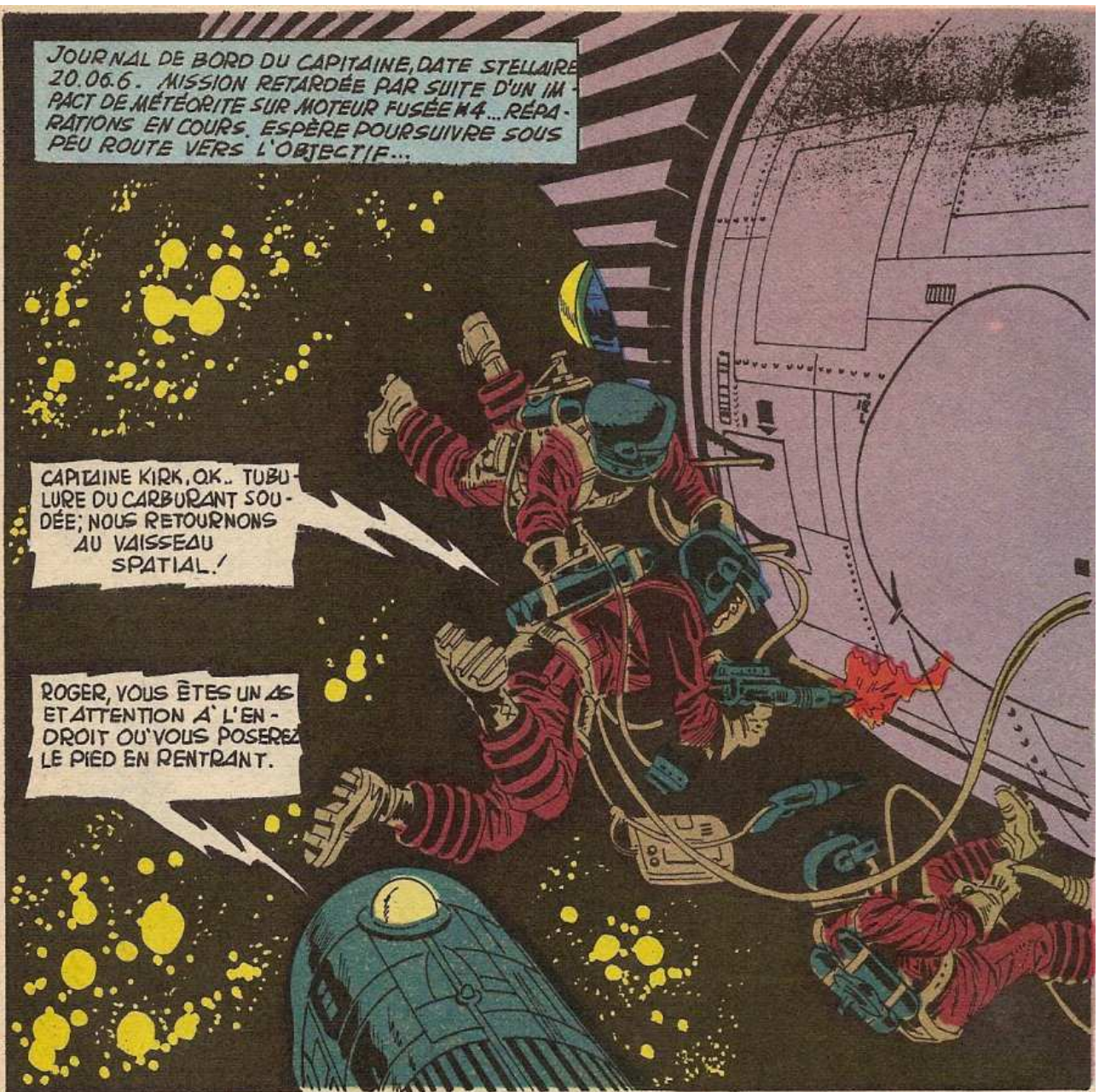
LA PUISSANCE DE CET ENSEMBLE DE FORCES A STOPPE' DES ARMÉES ÉTRANGÈRES SUR D'AUTRES PLANÈTES... MAIS CETTE CITÉ MONSTRUEUSE VA SE FRAYER UN PASSAGE ...

CAPITAINE, DE NOUVEAUX BÂTIMENTS SONT TOUJOURS EN CONSTRUCTION ET ILS SONT FAITS AVEC UN MÉTAL QUI NOUS EST INCONNU .

JOURNAL DE BORD DU CAPITAINE, DATE STELLAIRE
20.06.6. MISSION RETARDÉE PAR SUITE D'UN IM-
PACT DE MÉTÉORITE SUR MOTEUR FUSÉE N°4... RÉPA-
RATIONS EN COURS. ESPÈRE POURSUIVRE SOUS
PEU ROUTE VERS L'OBJECTIF...

CAPITAINE KIRK, OK.. TUBU-
LURE DU CARBURANT SOU-
DÉE; NOUS RETOURNONS
AU VAISSEAU
SPATIAL./

ROGER, VOUS ÊTES UN AS
ET ATTENTION A' L'EN-
DROIT OU VOUS POSEREZ
LE PIED EN RENTRANT.



M. SPOCK, NOUS AVONS REPRIS LA
TRAJECTOIRE A' TOUTE VITESSE! NOUS
ALLONS POURSUIVRE NOS RECHERCHES
SUR ALPHA Z-21.

JE VAIS
VOUS
PASSER
LE FILM
DE L'HIS-
TOIRE DE
LA
PLANÈTE.

IL Y A CENT ANS, UN ASTRONEF A RÉUSSI A' REN-
VOYER DEPUIS UNE GALAXIE CES RADIO-FILMS
A' UN PORTE-ASTRONEFS AVANT D'EXPLOSER,
LUI-MÊME.





ALORS, AU MOMENT OU CES FILMS PRIS PAR RADIOPHOTOGRAPHIE IL Y A UN SIÈCLE, PAÏENT SUR UN ÉCRAN...

EVIDEMMENT L'ASTRONEF EFFECTUAIT UNE RECONNAISSANCE A BASSE ALTITUDE ET UTILISAIT UNE CAMÉRA TÉLESCOPIQUE!

TOUTE UNE INSTALLATION DE MACHINES ULTRA-MODERNES!

ON DIRAIT QU'ELLES CONSTITUENT UN ENSEMBLE MÉCANIQUE!



LES CITOYENS! ILS APPARTIENNENT A UNE CIVILISATION ÉVOLUÉE ILS SE FONT SERVIR PAR DES MACHINES.

OUI, M. SPOCK! ON SERAIT PORTÉ A CROIRE QU'ILS CROIENT AU CONFORT.



ÉTRANGE! ON N'A PAS VU DE CITOYENS AUTOUR DES ENGINES GIGANTESQUES, PAS D'OUVRIERS!

L'IMAGE DISPARAIT, CAPITAINE! NOUS NE POSÉDONS QUE QUELQUES MÈTRES DE FILM.



CAPITAINE, A QUELLE HEURE COMPTÉZ-VOUS ARRIVER SUR ALPHA-Z-21?

A DEUX HEURES LUNAIRES UNE MINUTE, MONSIEUR,



FINALEMENT AU MOMENT OÙ LES FUSÉES AVANT DE L'ENTERPRISE À UNE VITESSE ACCRUE...

ESPACE LIBRE DROIT DEVANT! C'EST LÀ QUE L'ÉQUIPE TÉLÉPORTÉE VA POUVOIR ATERRIR! METTEZ-VOUS EN ORBITE ET PRÉPAREZ LA CABINE DE TÉLÉTRANSPORT.

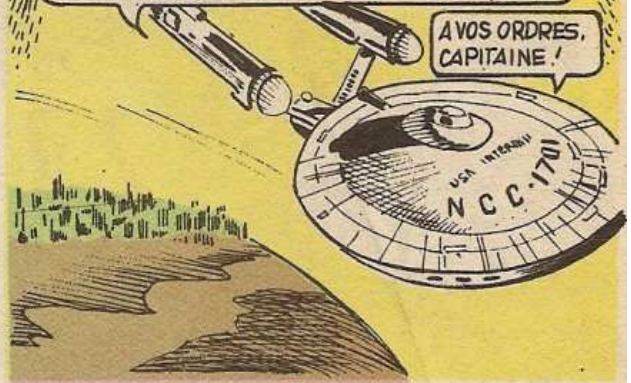
ROGER, CAPITAINE!



LES FUSÉES DE L'ENTERPRISE METTENT L'ASTRONEF EN ORBITE AU-DESSUS DE LA PLANÈTE POINT D'INTERROGATION!..

M. SPOCK, VOUS FERTIEZ BIEN DE NOUS ACCOMPAGNER. VOS CONNAISSANCES TECHNIQUES POURRAIENT NOUS AIDER À EN DÉCHIFFRER LE MYSTÈRE!

À VOS ORDRES, CAPITAINE!



QUELQUES INSTANTS PLUS TARD, DES RAYONS LUMINEUX JAILLISSENT DANS LA CABINE DE TÉLÉTRANSPORT ÉCLARANT L'ÉQUIPE D'EXPLORATEURS..



ÉT UNE MICRO-SECONDE PLUS TARD, LES SILHOUETTES SE MATÉRIALISENT SUR ALPHA Z-21...

PREMIÈRE CHOSE À FAIRE: CHERCHER DES SIGNES DE VIE À L'INTÉRIEUR DE CES BIZARRES STRUCTURES.

ATOU! OÙ! POURQUOI LA SUPER-VILLE CESSÉ BRUSQUEMENT, COMME SI LE TRANCHANT D'UN COUTEAU EN AVAIT ARRÊTÉ LA CONSTRUCTION?



MAIS TANDIS QUE LE CAPITAINE KIRK DONNE DES INSTRUCTIONS À SES HOMMES, IL NE PEUT PAS SAVOIR QUE LES VIVANTS QU'IL CHERCHE L'ONT DÉJÀ TROUVÉ, LUI.

VISITEURS ÉTRANGERS, CHEF! QU'ALLONS-NOUS FAIRE, KRILL?



AMIS OU ENNEMIS, IL FAUDRA QU'ILS ATTENDENT QU'ON S'OCCUPE D'EUX! IMPOSSIBLE À PRÉSENT DE CHANGER NOS PLANS!

ET SOUDAIN, A PEINE KRILL VIENT-IL DE PARLER...



ÇA Y EST!

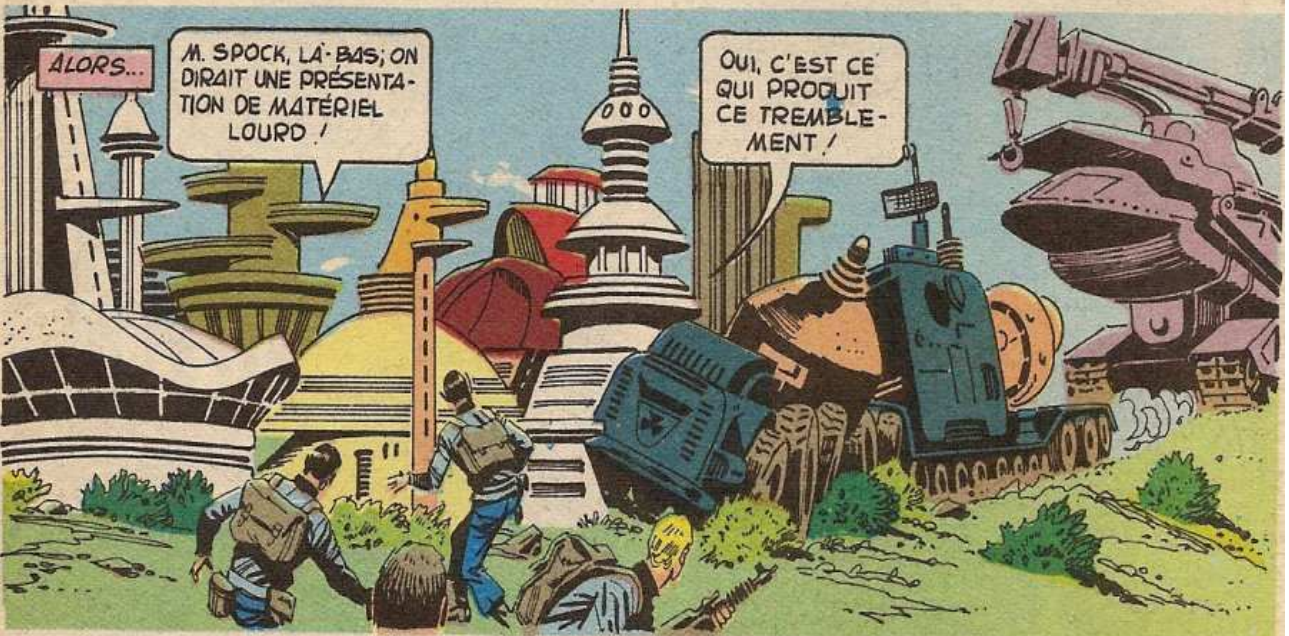
ÇA GRONDE!

CEPENDANT A L'ENDROIT OÙ L'ÉQUIPE DE L'ENTERPRISE VIENT D'ATTEIRIR...



L-LA TERRE OSCILLE! TREMBLEMENT DE TERRE!

NON! QUELQUE PERTURBATION SUPERFICELLE SANS DOUTE!



ALORS...

M. SPOCK, LÀ-BAS; ON DIRAIT UNE PRÉSENTATION DE MATÉRIEL LOURD!

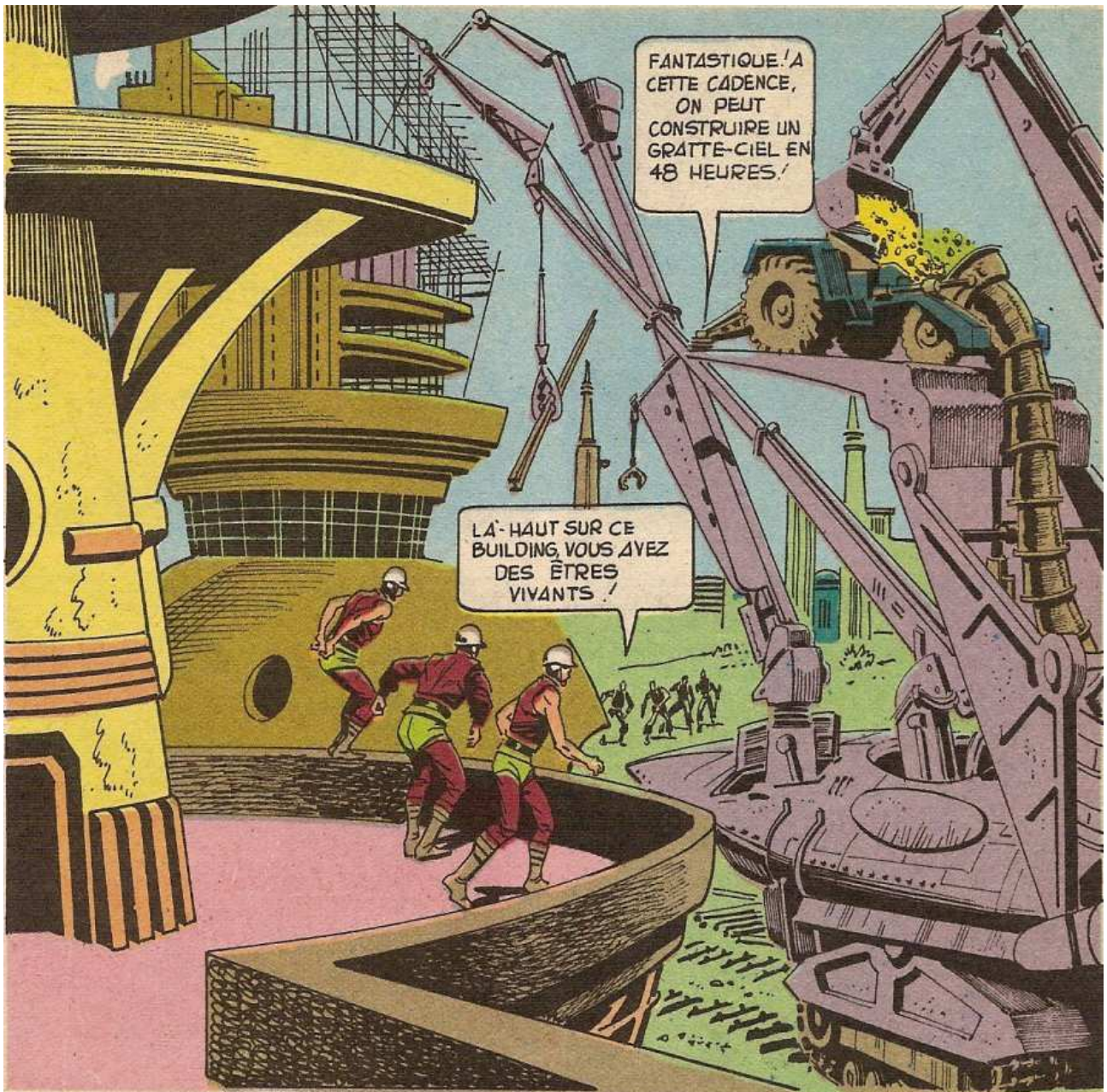
OUI, C'EST CE QUI PRODUIT CE TREMBLEMENT!



QUELQUES MINUTES PLUS TARD LES HOMMES DE L'ENTERPRISE RESTENT BOUCHE-BÉE...

EH BIEN, ILS CONSTRUISSENT DES ROUTES, DES BUILDINGS, ÉTENDENT LES LIMITES DE LA VILLE!

MAIS CES ENGS, IL N'Y A PERSONNE POUR LES FAIRE MARCHER (FONCTIONNER). C'EST VRAIMENT TERRIFIANT!



FANTASTIQUE ! A CETTE CADENCE, ON PEUT CONSTRUIRE UN GRATTE-CIEL EN 48 HEURES !

LA-HAUT SUR CE BUILDING, VOUS AVEZ DES ÊTRES VIVANTS !



ILS VIENNENT DE SAUTER SUR L'ENGIN CONSTRUCTEUR ! ILS SEMBLERENT VOULOIR ARRÊTER ! PASSEZ-MOI LE FUSIL-LASER !



COMME S'IL SENTAIT LA PRÉSENCE D'UN CORPS ÉTRANGER, L'ENGIN MONSTRUEUX FRISSE ET D'UNE SECousse LES POUTRELLES SE DÉBAR- RASSENT DES INTRUS.

LA MACHINE SAVAIT APPAREMMENT QU' ILS ÉTAIENT LÀ. 'SPOCK, ELLE SAVAIT CE QU'ELLE AVAIT À FAIRE !

VOYONS QUEL PEUT ÊTRE L'EFFET DU LASER !



UN RAYON DE LUMIÈRE HYPER-INTENSE PÉNÈTRE LES ENTRAILLES DE L'ENGIN ET...

JE CROIS QUE VOUS L'AVEZ COURT CIRCUITE, CAPITAINE !



OUI ! LA MACHINE A CESSÉ DE CONSTRUIRE ! ELLE SE RETIRE ! ET TOUS LES AUTRES ENGINS AVEC ! EXTRAORDINAIRE !

MAIS LES GENS, QUE SONT-ILS DEVENUS ?



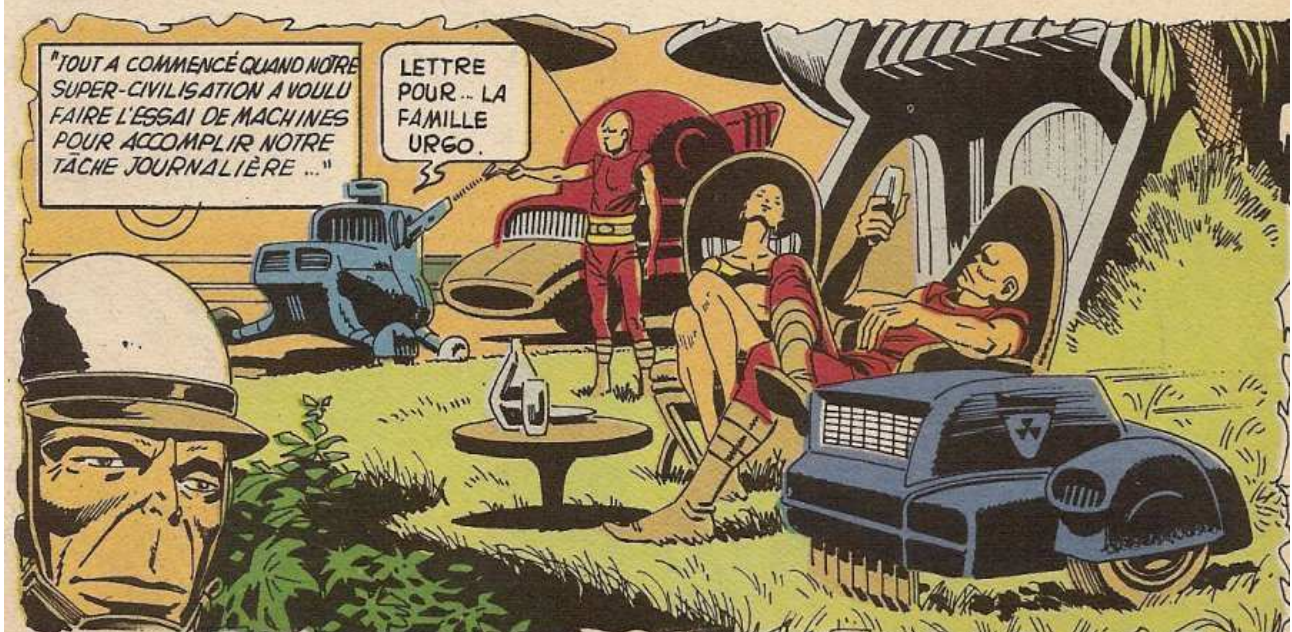
LÀ !



LE VISAGE TENDU, AVEC PRÉCAUTION, LES ÉTRANGERS S'AVANCENT ET LORSQUE KIRK LEUR ADRESSE LA PAROLE EN ESPÉRANTO PLANÉTAIRE...

ILS ONT PEUR DE NOUS !

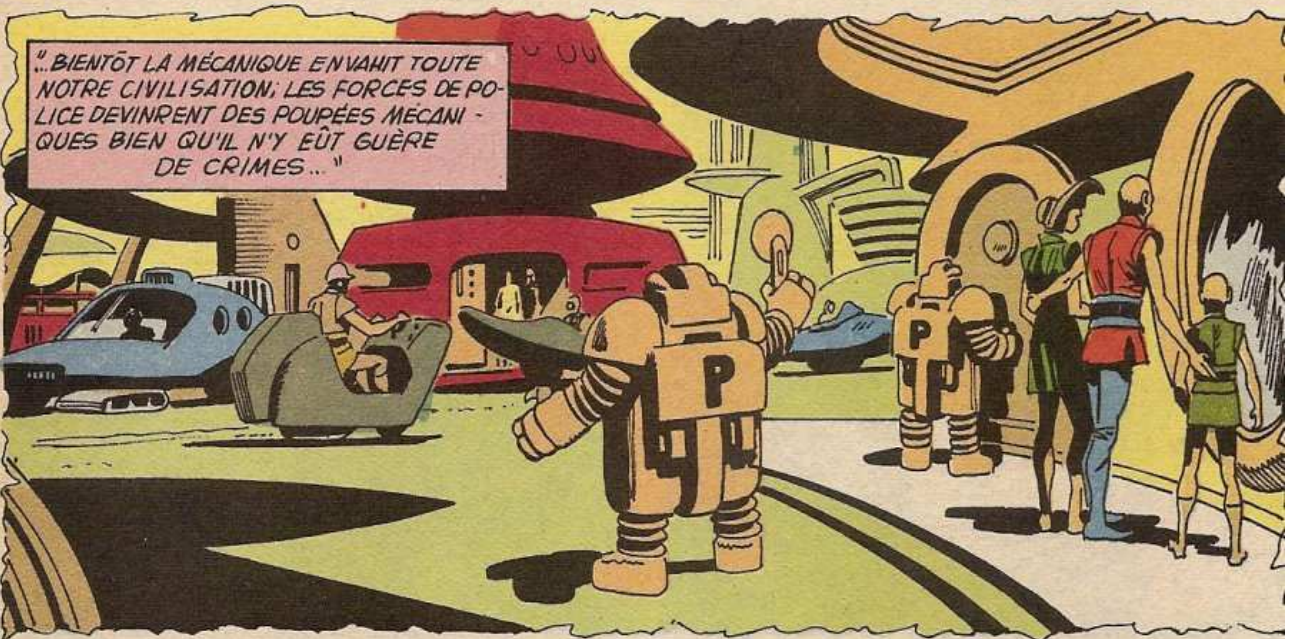
NOUS SOMMES DES AMIS, NOUS VENONS VOUS AIDER !



"...A MESURE QUE LES ANNÉES PASSAIENT, NOS SAVANTS ONT CRÉÉ DES MACHINES DE PLUS EN PLUS INGÉNIEUSES... DES ÉQUIPES D'ENGINS ÉLECTRONIQUES RENTRAIENT LES RÉCOLTES, LES TRANSFORMAIENT EN PRODUITS ALIMENTAIRES ET LES LIVRAIENT À LA CONSOMMATION."



"...BIENTÔT LA MÉCANIQUE ENVAHIT TOUTE NOTRE CIVILISATION; LES FORCES DE POLICE DEVINRENT DES POUPEES MÉCANIQUES BIEN QU'IL N'Y EÛT GUÈRE DE CRIMES..."



"...PUIS CE FUT LE TOUR DU MONDE DES AFFAIRES, LES ORDINATEURS PRIRENT LES DÉCISIONS CONCERNANT LE MARCHÉ DES VALEURS..."



"...FINALEMENT LA MÉCANIQUE PÉNÉTRA DANS LE SANC-TUAIRE DE LA SCIENCE QUI AVAIT CRÉÉ TOUT CELA."

REGARDEZ CES PLANS CONÇUS PAR CETTE INGÉNIEUSE MACHINE: UN ENSEMBLE COORDONNÉ D'ENGINS AUTOMATISÉS POUR CONSTRUIRE DES VILLES!



ET OUI ! NOUS VIVONS DANS L'UTOPIE !
TOUT ÉTAIT MÉCANISÉ, LES MACHINES
TRAVAILLENT POUR NOUS,
PLUS INTELLIGENTES QUE DES
CERVEAUX HUMAINS !



" NOS GOUVERNEMENTS ÉTAIENT PLEINS D'UN OPTI-
MISME BÉAT QUAND LES MACHINES LES PLUS INGÉ-
NIEUSES SORTIRENT D'UNE UJINE POUR CONSTRUIRE DES VILLES."

UN GRAND TRIOMPHE ! BIENTÔT
LE TRAVAIL DE L'HOMME SERA
COMPLÈTEMENT ÉLIMINÉ.

LES
MACHINES
POURRONT
TOUT FAIRE !



" EN MOINS D'UN MOIS LUNAIRE, TOUT FUT TERMI-
NÉ, TOUS NOS ESPOIRS AVAIENT ÉTÉ
RÉALISÉS !... "

JAMAIS UNE MAIN D'HOMME
N'AURAIT PU CONSTRUIRE UNE
CITÉ AUSSI PARFAITE, QUELLES-
MÉTRIE DANS LES DÉTAILS !

MAIS N'OUBLIEZ PAS
QU'IL A FALLU UN HOM-
ME POUR CRÉER LES
MACHINES QUI ONT
CRÉÉ L'ENSEMBLE CONS-
TRUCTEUR DE VILLES.



" ALORS CE FUT LE REVERS DE LA MÉDAILLE, LE
COMMENCEMENT D'UNE FATALITÉ POUR LA
PLANÈTE ZARTA !"

L-L'ENGIN-CONSTRUCTEUR EST
DEVENU FOU, IL CREUSE LE
FLANC DE LA
MONTAGNE !

KAZAR!
EST-CE
POSSIBLE ?

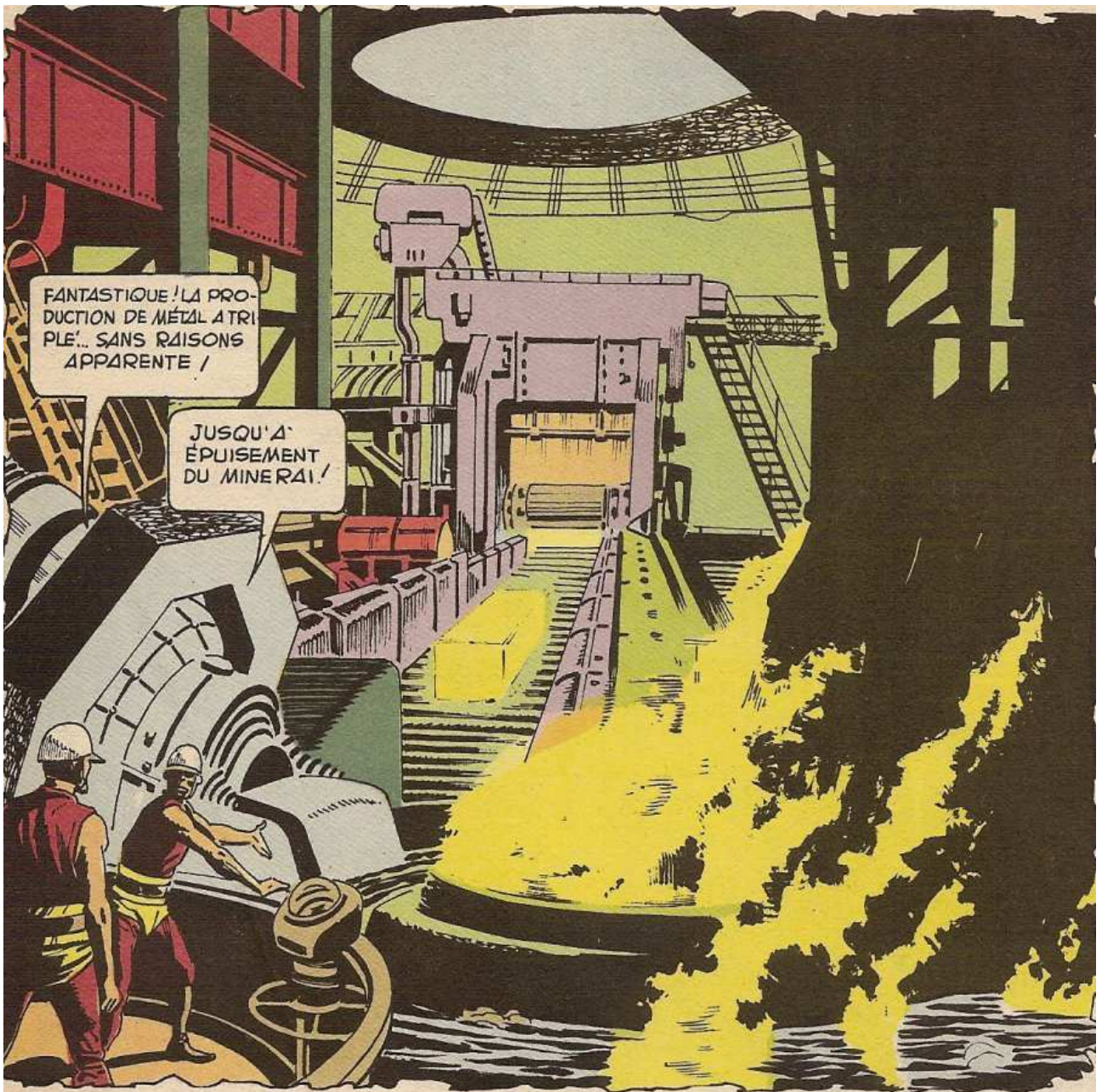


REGARDEZ LA-BAS ! LE SUPER-RÉ-
FRIGÉRATEUR QUE NOUS AVONS IN-
CORPORÉ À L'ENGIN-CONSTRUCTEUR
REFROIDIT LES POUTRELLES MÉTALLI-
QUES EN FUSION EN QUELQUES SECONDES.

UNE NOUVELLE VILLE ?
POURQUOI ? L'ENGIN-
CONSTRUCTEUR NE DE-
VAIT CONSTRUIRE QU'
EN FONCTION DES
BESOINS !



IL FINIRA BIEN PAR
S'ARRÊTER PAR
MANQUE DE
MATÉRIAUX !



FANTASTIQUE ! LA PRODUCTION DE MÉTAL A TRIPLE... SANS RAISONS APPARENTE !

JUSQU'À ÉPUISEMENT DU MINÉRAI !



C'EST LÀ CE QUI M'ÉPOUVANTE ! LA FONDERIE A TROUVÉ LE MOYEN DE FABRIQUER UN MÉTAL SYNTHÉTIQUE, EN QUANTITÉ INFINIE !

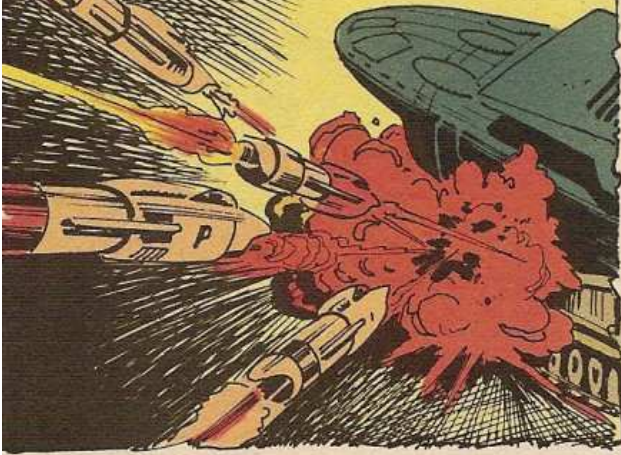
ET DÈS SA PRODUCTION, IL VA REJOINDRE LE COMPLEXE - BÂTISSEUR.



DEUX VILLES DE PLUS ! CENT ANS AVANT QUE NOUS LES UTILISONS !

IMPOSSIBLE D'ARRÊTER LES MACHINES ; IL FAUT LES DÉTRUIRE !

"MAIS NOTRE POLICE AUTOMATISÉE S'AVÉRA IMPUISSANTE ! CRÉÉE POUR LUTTER CONTRE DES CRIMINELS HUMAINS, ELLE NE POUVAIT RIEN CONTRE DES MACHINES !"

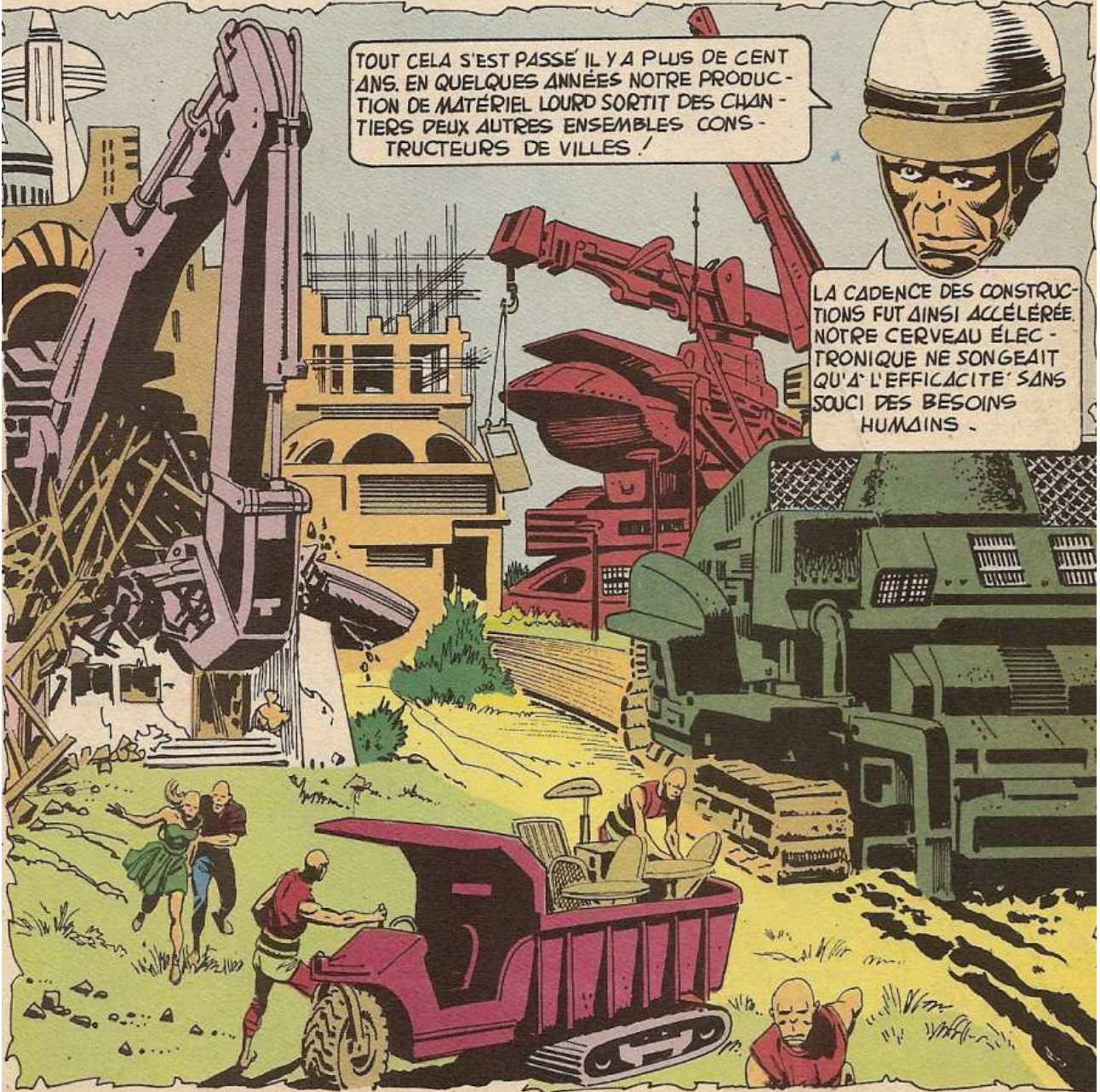


LES MACHINES-BÂTISSEUSES AVAIENT ÉTÉ CONÇUES POUR RÉSISSER À UNE UTILISATION ABUSIVE.



TOUT CELA S'EST PASSÉ IL Y A PLUS DE CENT ANS. EN QUELQUES ANNÉES NOTRE PRODUCTION DE MATÉRIEL LOURD SORTIT DES CHANTIERS DEUX AUTRES ENSEMBLES CONSTRUCTEURS DE VILLES !

LA CADENCE DES CONSTRUCTIONS FUT AINSI ACCÉLÉRÉE. NOTRE CERVEAU ÉLECTRONIQUE NE SONGEAIT QU'À L'EFFICACITÉ SANS SOUCI DES BESOINS HUMAINS.



MAIS AVEC VOS CONNAISSANCES SCIENTIFIQUES AVANCÉES, VOUS AURIEZ PU IMAGINER UN MOYEN DE STOPPER CETTE FOLIE CONSTRUCTRICE !

CAPITAINE KIRK, DEPUIS DES ANNÉES LES MACHINES PRÉSIDIAIENT À LA CONCEPTION, LA PROGRAMMATION, LA PRODUCTION D'AUTRES MACHINES. L'HOMME N'Y COMPRENAIT PLUS RIEN !



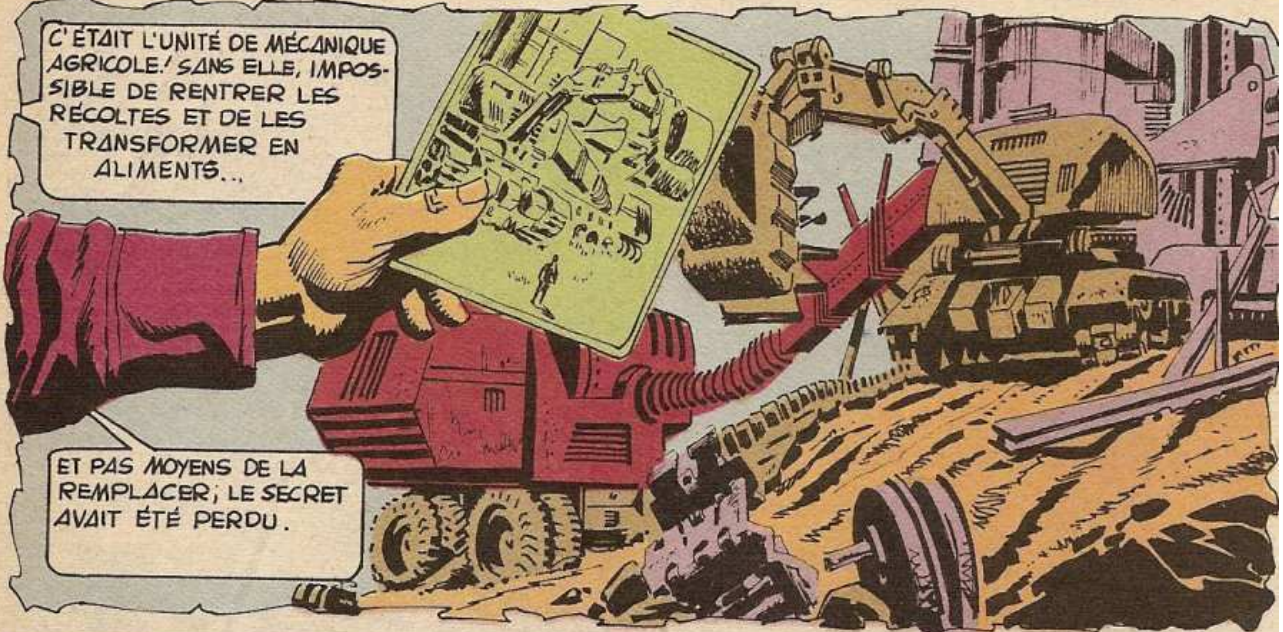
MAIS EN FAIT, C'EST CE MINUSCULE DISPOSITIF QUI SONNA LE GLAS DE ZARTA. VOYEZ-VOUS, CHOYÉS DEPUIS DES ANNÉES PAR CES ENGINS MÉCANIQUES...

...NOS GENS ÉTAIENT COMME DES ENFANTS NOURRIS DANS UNE CRÈCHE; QUAND CE PETIT DISPOSITIF TOMBA EN PANNE, NOUS AVONS COMMENCÉ À SOUFFRIR DE LA FAIM !



C'ÉTAIT L'UNITÉ DE MÉCANIQUE AGRICOLE. SANS ELLE, IMPOSSIBLE DE RENTRER LES RÉCOLTES ET DE LES TRANSFORMER EN ALIMENTS...

ET PAS MOYENS DE LA REMPLACER; LE SECRET AVAIT ÉTÉ PERDU.



POURQUOI LES GENS NE SONT-ILS PAS RETOURNÉS AUX CHAMPS? ILS AURAIENT PU SE NOURRIR COMME AUPARAVANT, SUIVANT L'USAGE ANCIEN !

NON SEULEMENT NOUS N'AVIONS AUCUNE ACTIVITÉ PHYSIQUE, NOUS NE POUVONS MÊME PLUS PENSER, FORMER DES PROJETS, PRENDRE DES DÉCISIONS.



EVIDEMMENT, IL FAUDRA DU TEMPS. PEUT-ÊTRE UNE AUTRE GÉNÉRATION RÉAPPRENDRA À VIVRE NORMALEMENT. KRILL, L'ENTREPRISE VOUS Y AIDERA !

INUTILE, CAPITAINE ! BIENTÔT LA PLANÈTE SERA RECOUVERTE DE CITÉS MÉTALLIQUES ET IL NE RESTERA PAS UN SEUL ENDROIT OÙ L'HOMME PUISSE VIVRE !



le PONT de la CATASTROPHE

SUR ZARTA, LE MONDE MYSTÉRIeux APPELÉ LA PLANÈTE POINT D'INTERROGATION, L'ÉQUIPAGE DE L'ENTREPRISE UNIT SES EFFORTS À CEUX DES DERNIERS SURVIVANTS D'UNE CIVILISATION ÉTRANGÈRE POUR STOPPER L'ENVAHISSEMENT DES ENGINs-CONSTRUCTEURS -DE-VILLES...

IL Y EN A TROIS QUI APPROCHENT. IL NE RESTE PLUS QUE 40 HECTARES DE TERRAIN LIBRE: S'IL SE COUVRE DE CONSTRUCTIONS, C'EN EST FAIT DE NOTRE PLANÈTE !

N'AYEZ CRAINTE, KRILL ! NOUS TROUVERONS BIEN QUELQUE CHOSE !



ALORS TOUS LES HOMMES DE KRILL SORTENT DE LEUR CACHETTE...

KRILL, QUE VA-T-ON FAIRE? LES MACHINES REVIENNENT !

N'AYEZ PAS PEUR, ZIKA, NOUS AVONS DES AMIS ÉTRANGERS POUR NOUS AIDER. ILS VIENNENT D'UN GRAND ASTRONEF APPELÉ L'ENTREPRISE, ILS COMPRENNENT NOS PROBLÈMES !



ON AURA UNE RÉUNION D'AMITIE PLUS TÂRD, MESSIEURS ! D'ABORD IL FAUT S'OCCUPER DE CES MACHINES !

QU'EN PENSEZ-VOUS, M. SPOCK ? POUVONS-NOUS LES EMPÊCHER DE POURSUIVRE LEURS TRAVAUX DE CONSTRUCTION ?

LES VIBRATIONS ENREGISTRÉES ACCUSENT UN POIDS DE MILLE TONNES !

SI NOUS CREUSONS UNE TRANCÉE AVEC NOTRE DESINTÉGRATEUR, NOUS LEUR TENDRIONS UNE SOURCIÈRE !! AVEC UN

POIDS PAPEIL ELLES POURRAIENT S'ENLISER !



VIVEMENT LES "DESTRUCTEURS DE SOL" ENTRENT EN ACTION...

VITE ! CES GADGETS GIGANTESQUES SE DIRIGENT VERS LES LIMITES DE LA VILLE COMME DES PAPILLONS VERS UNE CHANDELLE.

LA TRANCÉE A TRENTE MÈTRES DE PROFONDEUR. CE DOIT ÊTRE SUFFISANT !



AVANT D'AVOIR RECOMMENCÉ À BÂTIR, LES MACHINES DÉGRINGOLENT DANS LA FOSSE CREUSÉE PAR LES ÉTRANGERS. KRILL, QUELLE INGÉNOSITÉ !

ARRÊTEZ ! RIEN N'EST ENCORE FINI !

LES ENJNS SE RAPPROCHENT DE LA TRANCÉE...



UN INSTANT TOUT EST SILENCE, PUIS LES MACHINES ENTRENT A NOUVEAU EN ACTION...

SPOCK !

ELLES SE METTENT A CONSTRUIRE UNE PLATE-FORME SOUTERRAINE QUI LES SOULEVE HORS DE LA TRANCHEE. CAPITAINE KIRK, QUE FAIRE ?



MES HOMMES SE TOURNENT MAINTENANT VERS LES ETRANGERS, ILS N'ONT PLUS CONFIANCE EN MOI !

M. SPOCK, ESSAYONS LE "CHAMP MAGNETIQUE" !



ET QUELQUES INSTANT PLUS TARD, LES ENGIN S SORTENT DE LA TRANCHEE PAR LEURS PROPRES MOYENS

ILS REVIENNENT ! DES ARMÉES ONT ÉTÉ STOPPÉES PAR "LE CHAMP MAGNÉTIQUE", IL NE RESTERA PAS SANS EFFET SUR LES MONSTRES DE MÉTAL !

PEUT-ÊTRE ! MAIS ON NE SAIT PAS DE QUEL MÉTAL ILS SONT FAITS, COMMANDANT !



UNE LUMIÈRE ÉCLATANTE JAILLIT QUAND LES MACHINES ABORDENT LE "CHAMP MAGNÉTIQUE" !

ELLES Y SONT EN PLEIN !

MAIS REGARDEZ, ELLES CONTINUENT LEUR TRAVAIL !

IL FAUT ABSOLUMENT QU'ELLES S'ARRÊTENT !

SPUTER WHOOSH





ALORS...

FANTASTIQUE ! LE CHAMP MAGNÉTIQUE N'EST PAS ASSEZ PUISSANT ; ELLES VONT ARRIVER BIENTÔT À UNE LARGE RIVIÈRE. LA AU MOINS ELLES STOPPERONT.

NON ! NON !



VOUS VOULEZ DIRE QUE CES LOURDS ENGINS PEUVENT TRAVERSER DES FLEUVES ? MAIS COMMENT ?

ILS ONT EN EUX L'INTELLIGENCE ACCUMULÉE DE MILLE INGÉNIEURS !



TOUT OBSTACLE RENCONTRÉ N'EST QU'UN PROBLÈME DE PLUS À RÉSOUDRE ! VOUS LES AVEZ VUS FAIRE AVEC VOTRE TRANCHEE ; VOUS ALLEZ LES VOIR OPÉRER SUR LE BORD DE L'EAU !



ILS ONT IDENTIFIÉ LE PROBLÈME À RÉSOUDRE ET RÉFLÉCHISSENT SUR LES MESURES À PRENDRE !



VIVEMENT, LES MACHINES PASSENT À L'ACTION. EN MOINS D'UNE DEMI-HEURE, ELLES ONT TROUVÉ LA SOLUTION ...

EVIDEMMENT, ELLES CONSTRUISSENT UN PONT !

C'EST LOGIQUE ET SIMPLE, CAPITAINE ET POURTANT VRAIMENT REMARQUABLE !



INCROYABLE! MAINTENANT LA MACHINE VA ENFONCER UNE TOUR AU MILIEU DE LA RIVIÈRE ET ALORS...

IL FAUT L'ATTAQUER DE NOUVEAU AVANT QU'ELLE AIT FRANCHI LA RIVIÈRE!



KRILL, NOUS AVONS ATTAQUÉ ET SANS SUCCÈS! IL FAUT ÊTRE AUSSI LOGIQUE QUE CES ENGINES ET ANALYSER LA SITUATION!

VOULEZ-VOUS DIRE QUE VOUS N'ALLEZ RIEN TENTER?



CAPITAINE, IL Y A UNE POSSIBILITÉ; IL FAUT TROUVER UN POINT FAIBLE DANS LE MÉTAL!

SPOCK À L'ENTERPRISE: TÉLÉPORTEZ IMMÉDIATEMENT APPAREILS À TESTER MÉTAL, NOS COORDONNÉES SONT...



QUELQUES MINUTES APRÈS LE MATÉRIEL REQUIS ARRIVE...

M. SPOCK, POUVEZ-VOUS VRAIMENT TROUVER UNE PAILLE DANS CE MÉTAL?

SANS ÊTRE UN EXPERT UNIVERSEL, LA LOGIQUE ME DIT QUE TOUTE SUBSTANCE PEUT ÊTRE DESINTÉGRÉE D'UNE FAÇON OU D'UNE AUTRE!

MAIS LE PROCESSUS PEUT DEMANDER DES ANNÉES!



CAPITAINE, PREMIÈRE CHOSE À FAIRE, NOUS PROCURER UN ÉCHANTILLON !

CE NE SÉRA PAS FACILE !



SI SEULEMENT LE BATEAU, NE REMUE PAS...

CAPITAINE, CE BATEAU LA-BAS !



LE FUSIL-LASER NE PEUT PÉNÉTRER LA MASSE MÉTALLIQUE, MAIS SI NOUS OUVRONS UNE BRÈCHE DANS LE BRAS D'UN LEVIER, LA POUTRE TOMBERA HORS DU PONT !

C'EST UNE TÂCHE DÉLICATE, CAPITAINE !



KRILL, VOUS ÊTES FOU ? QU'ALLEZ-VOUS FAIRE ?

ZARTA EST MA PLANÈTE ET CE SONT MES GENS.



CROYEZ-VOUS POUVOIR PRENDRE MA SUCCESSION ET VOUS FAIRE OBEÏR PAR DE FAUSSES PROMESSES ?



KRILL, QUELLE RÉACTION ILLOGIQUE! VOUS AVEZ BONGRÉ MALGRÉ, BESOIN DE NOUS!

CAPITAINE, ALLEZ-Y AVEC LE FAISCEAU-LASER!



BIEN AJUSTÉ/CAPITAINE! LA POUTRE VA TOMBER DANS L'EAU ET JE VAIS LA REPÊCHER AU CROCHET MAGNÉTIQUE!



PEU APRÈS, M. SPOCK SE LIVRE À DES OPÉRATIONS CHIMIQUES...

TEST Z-12, PAS DE RÉACTION!

LES RÉACTIFS N'ONT AUCUN EFFET!

JE VOUS AI DIT QUE VOUS PERDIEZ VOTRE TEMPS!

NON! IL Y A UN DÉFAUT DANS LA STRUCTURE MOLÉCULAIRE!



UNE SIMPLE SOLUTION DE NH₂ LA DÉSINTÈGRE INSTANTANÉMENT!

FANTASTIQUE! UN MÉTAL QUI AURAIT PU PROBABLEMENT RÉSI-TER À UNE EXPLOSION ATOMI-QUE... DÉSINTÈGRÉ PAR UN ACIDE AMINE!



CUVES ET PRODUITS CHIMIQUES TÉLÉPORTÉS ARRIVENT DE L'ENTREPRISE. PLUS TARD...

NOUS AVONS MAINTENANT ASSEZ DE MATÉRIEL POUR DÉTRUIRE LE PONT ET CES DIABOLIQUES MACHINES. ALLONS-Y!

JIM, JE CROIS QU'IL FAUDRAIT S'ABSTENIR!





PENDANT QUE KRILL S'AVANCE VERS LE PONT...

CETTE SOLUTION ACIDE A DONNÉ DES RÉSULTATS AU COURS DU TEST. VOYONS MAINTENANT!



ÇA REUSSIT! LE MÉTAL COMMENCE À FONDRE! CONTINUEZ À L'ARROSER!



MAIS AU DESSUS, LA MACHINE SENT QUE QUELQUE CHOSE NE VA PAS. ELLE RÉAGIT...

DES RIVETS INCANDESCENTS. L'ENGIN SAIT QUE JE SUIS LÀ!



LE PONT LUI-MÊME VA M'ABRITER DES RIVETS! MAIS QUAND IL S'EFFONDRE, POURRAI-JE ME SAUVER?



ÇA Y EST! IL S'AFFAÎSSE!



TOUT LE PONT ET LES MACHINES
AVEC; ILS VONT ALLER
AU FOND DE L'EAU !

MAIS KRILL,
QU'EST-IL
DEVENU ?



REGARDE ! LE VOILA !
NOTRE CHEF EST
VIVANT !



HOURRA ! HOURRA !

KRILL, VOUS NOUS AVEZ
SAUVES, NOUS VOUS
DEVONS LA VIE !



JE NE VEUX PAS TROUBLER LA FÊTE, MAIS ILY A ENCORE FORT A FAIRE !

L'ENTREPRISE PEUT RÉPÉRER LES AUTRES CONSTRUCTEURS DE VILLE !



À BORD DE L'ENTREPRISE LES ENGIN SONT VITE LOCALISÉS ...

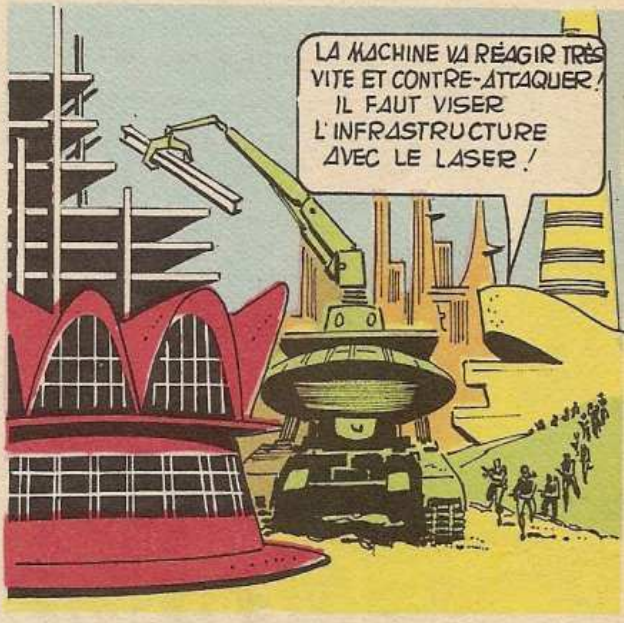
CAPITAINE, TOUS LES ENGIN SONT LOCALISÉS !

BON ! DONNEZ-MOI LEURS COORDONNÉES !



NOUS VOUDRIONS VOUS ACCOMPAGNER, KRILL ET ASSISTER À LA LIQUIDATION FINALE. D'ACCORD ?

O.K., CAPITAINE. JE SERAI FIER DE VOUS AVOIR À MES CÔTÉS, VOUS ET M. SPOCK !



LA MACHINE VA RÉAGIR TRÈS VITE ET CONTRE-ATTAQUER ! IL FAUT VISER L'INFRASTRUCTURE AVEC LE LASER !



LE MÉTAL SE GONFLE ! ÉLOIGNONS-NOUS AU PLUS VITE !

S'ÉCHAPPEZ-VOUS ! JE VOUS SUIS ... IL FAUT M'ASSURER QUE LES DÉGÂTS SONT IRRÉPARABLES !



NOUS ÉTIIONS BEAU-
COUP TROP PRÈS!
AVEC LES AUTRES CE
SERA PLUS FACILE!

GRRRACK



TOUT COMPTE FAIT, LES ENGIN-CONSTRUC-
TEURS SONT DÉTRUITS...

JE CROIS QUE LE
PLUS DIFFICILE EST
FAIT!

OUI, GRÂCE À VOUS ET À VOS
HOMMES, CAPITAINE KIRK. MAIN-
TENANT NOUS POUVONS DÉTRUIRE
LES USINES QUI FABRIQUAIENT
LES MACHINES.



IL FAUT ENCORE DÉMOLIR TOU-
TES CES VILLES INUTILES ET
REMETTRE LA TERRE
EN VALEUR!



ET LES HOMMES DE L'ENTREPRISE, REVIE-
NENT À LEUR PORT D'ATTACHE...

IL NOUS FAUDRA DES GÉ-
NÉRATIONS! MAIS NOUS LE
POUVONS ET LE VOULONS
AU REVOIR, CAPITAINE!



M. SPOCK, LE HAUT-
COMMANDEMENT
DE LA FLOTTE STEL-
LAIRE VOUS REMER-
CIE DE VOTRE
RAPPORT!

C'EST TOUT NATUREL, CAPITAINE!
NOUS AVONS SAUVÉ UNE CIVILI-
SATION QUI SANS NOUS AURAIT
DISPARU! C'ÉTAIT LA SEULE
RÉACTION LOGIQUE.