

STAR TREK LOWER DECKS - THE ORVILLE - GALAXY QUEST - SPACE FORCE - RED DWARF

LE QUADRANT POP

Magazine



Date
stellaire
2022

COUP DE FROID SUR DEEP SPACE 57
TEXTES & DESSIN : COMMANDEUR GUIGUI



SÉRIEUX ?
MAIS C'EST SUPER
ÇA !! JE CONNAIS
UNE LIEUTENANTE
QUI EST LÀ-BAS
...

ON ÉTAIT
À L'ACADÉMIE
ENSEMBLE !!!



TIENS ?
T'AVAIS DES AMIES EN
DEHORS DE TOUT CE QUI PEUT
RESSEMBLER À UN TUBE DE
JEFFRIES, TOI ? ET COMMENT
ELLE S'APPELLE ?

MARINA,
C'EST UNE
BAJORANE
ET...



WOW, WOW...
ET EN PLUS ELLE A UN
PRÉNOM QUI RESSEMBLE
AU MIEN... FAUDRA QUE TU
ME LA PRÉSENTES.

ENSEIGNE MARINER,
JE VOUS ATTENDS
DANS MON BUREAU.



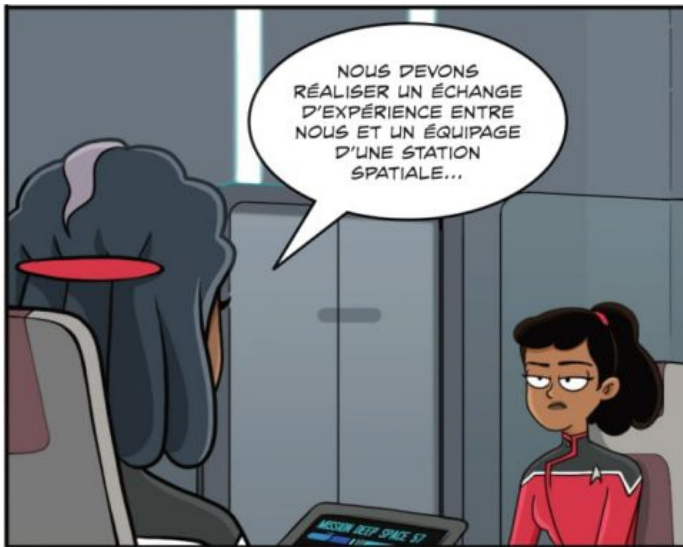
QUOI,
MAINTENANT ?
MAIS JE SUIS EN
PAUSE LÀ ?



TOUT.

DE.

SUIVITE !!!

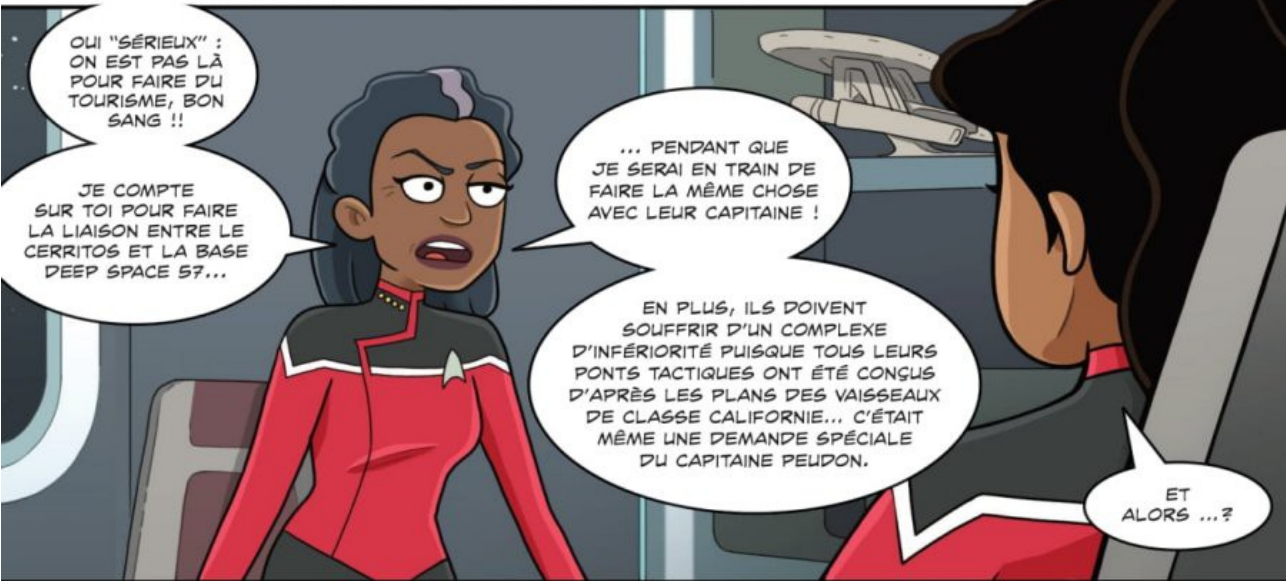


NOUS DEVONS RÉALISER UN ÉCHANGE D'EXPÉRIENCE ENTRE NOUS ET UN ÉQUIPAGE D'UNE STATION SPATIALE...



QUOI, SÉRIEUX !? C'EST POUR ÇA QU'ON VA SUR D.S.57 ?

ON PEUT PAS ALLER SUR D.S.9 PLUTÔT ? AU MOINS LÀ-BAS ON PEUT JOUER AUX TOURISTES DANS LE QUADRANT GAM...



OUI "SÉRIEUX" : ON EST PAS LÀ POUR FAIRE DU TOURISME, BON SANG !!

JE COMPTE SUR TOI POUR FAIRE LA LIAISON ENTRE LE CERRITOS ET LA BASE DEEP SPACE 57...

... PENDANT QUE JE SERAI EN TRAIN DE FAIRE LA MÊME CHOSE AVEC LEUR CAPITAINE !

EN PLUS, ILS DOIVENT SOUFFRIR D'UN COMPLEXE D'INFÉRIORITÉ PUISQUE TOUS LEURS PONTS TACTIQUES ONT ÉTÉ CONÇUS D'APRÈS LES PLANS DES VAISSEAUX DE CLASSE CALIFORNIE... C'ÉTAIT MÊME UNE DEMANDE SPÉCIALE DU CAPITAINE PEUDON.

ET ALORS ...?



ET ALORS ? POUR UNE FOIS QU'ON NOUS ENVIE, C'EST AGRÉABLE DE LE NOTER, NON ?



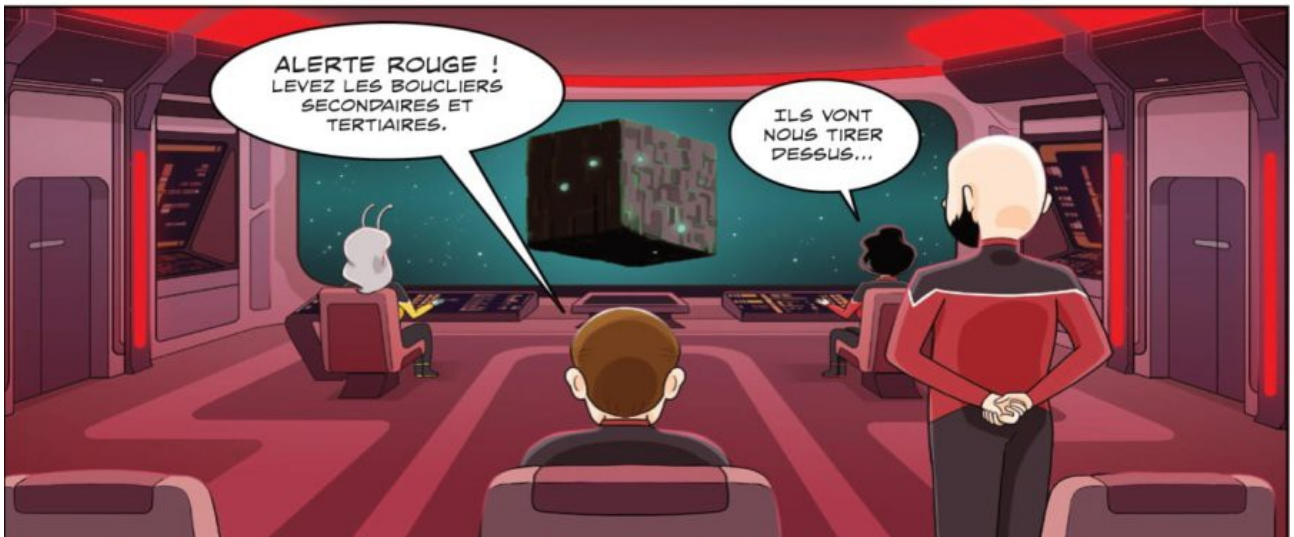
À MON AVIS, TU PASSES PLUS DE TEMPS À ENVIER LES MISSIONS DE L'ENTERPRISE, QU'EUX LES NÔTRES.

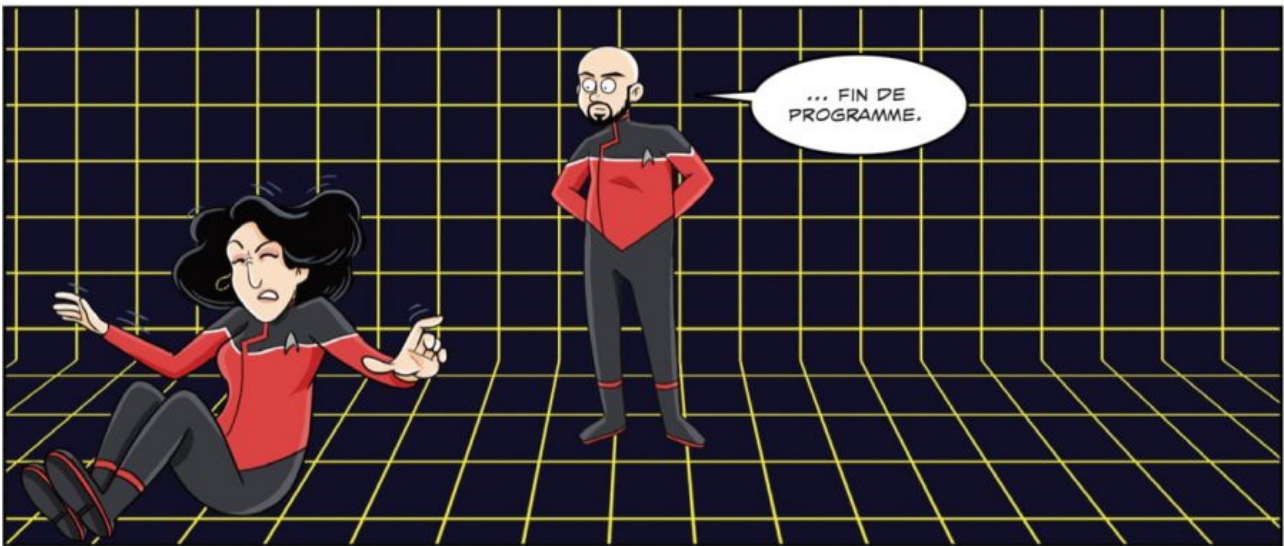


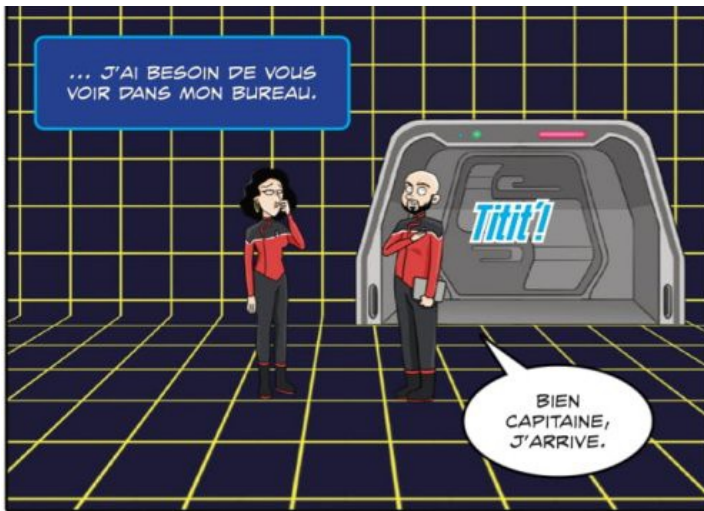
TU SERAIS SURPRISE. EN ATTENDANT, VOICI LES TÂCHES À RÉALISER !



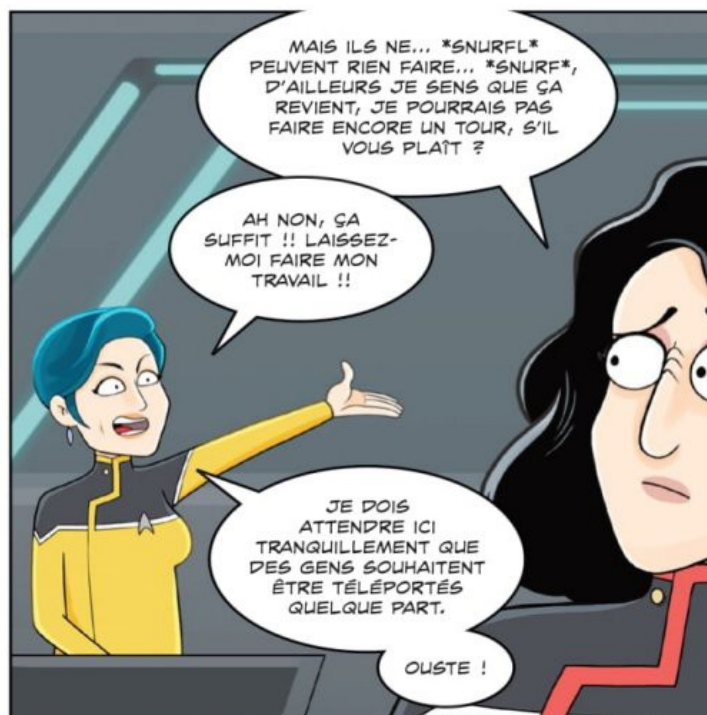
ÇA VA... TA MISSION EST PAS SI IMPORTANTE : C'EST PAS COMME SI LES BORGS ALLAIENT ATTAQUER !



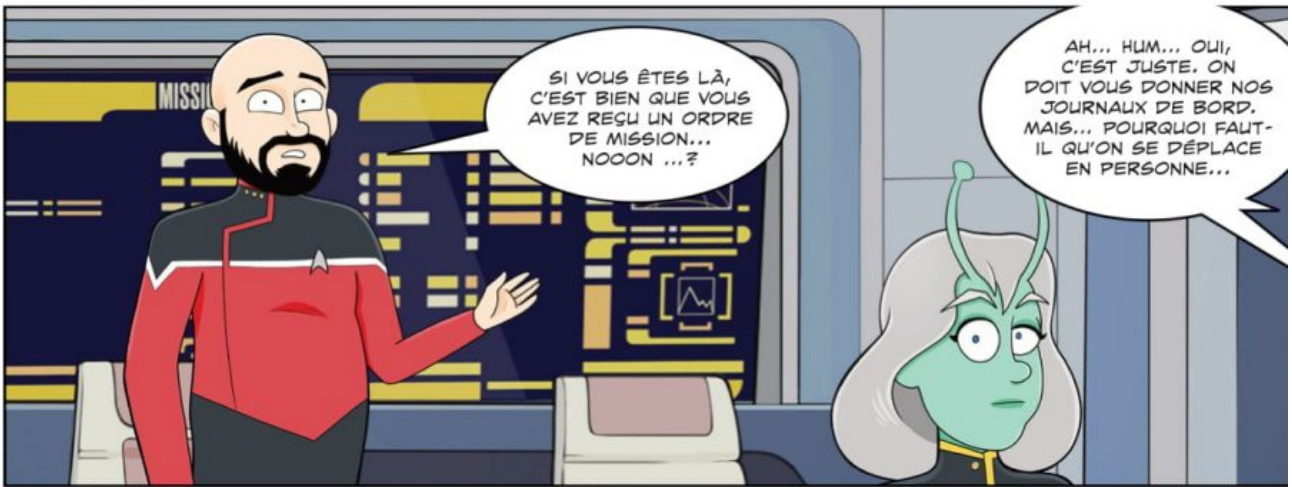
















J'AI PAS VRAIMENT DE MÉRITE : LORSQUE J'ALLAIS DANS UN AUTRE BAR DU MÊME GENRE SUR D.S. 9, LES SERVEURS ME LA CITAIENT TOUS LES JOURS POUR ME FAIRE PASSER LA PILULE DE L'ADDICTION...



EN TOUT CAS, JE SUIS SUPER CONTENT DE TE REVOIR.

DEPUIS LE TEMPS, T'AS VITE PROGRESSÉ DANS LES ÉCHELONS ET TE VOILÀ DÉJÀ LIEUTENANTE.



ET J'AURAIS PU ENCORE PLUS PROGRESSER CE MATIN, MAIS J'AI RATÉ UN EXAMEN À CAUSE DE MON RHUME. SNURFL !



AH OUAIS... C'EST VRAI QUE DEPUIS TOUT À L'HEURE, JE ME RETIENS DE DIRE QUE C'EST UN PEU DÉGUEU. LE MÉDECIN DE LA BASE NE PEUT RIEN POUR TOI ?

IL EST EN CONFÉRENCE JE NE SAIS PAS OÙ...

ET L'HOLOGRAMME MÉDICAL D'URGENCE N'A PAS LES RHUMES BAJORANS DANS SA BASE DE DONNÉES ET AUCUN MÉDICAMENT SYNTHÉTISABLE N'EST RECOMMANDÉ...

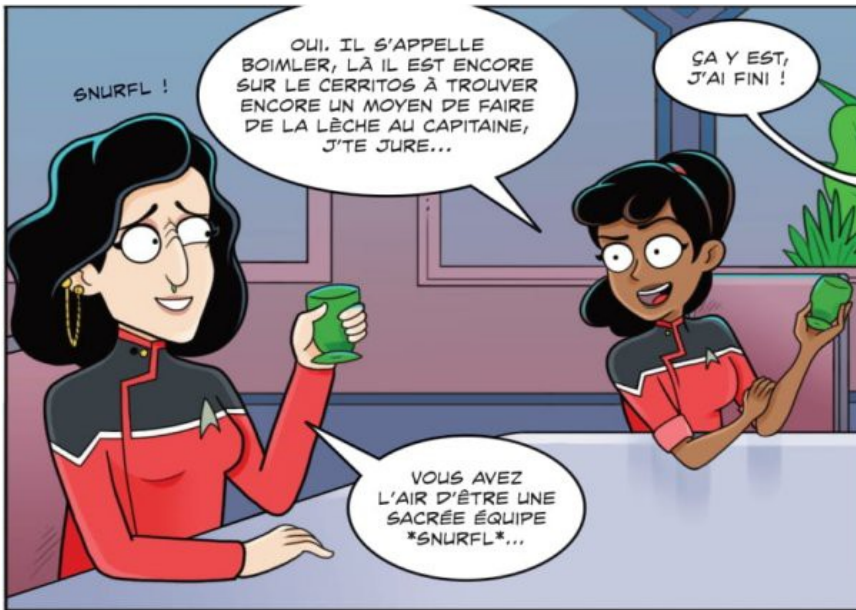


IL FAUDRAIT QUE JE SOIS SUR BAJOR POUR ME FAIRE SOIGNER, CAR NOS RHUMES SONT ASSEZ SPÉCIAUX.

AAAAH... SI SEULEMENT JE POUVAIS AVOIR UN MINI-TÉLÉPORTEUR QUI ME VIRE LA MORVE TOUTES LES 3 SECONDES, DIRECTEMENT DU NEZ...

MAIS ATTENDS ! JE POURRAIS ESSAYER DE TE FABRIQUER CE PETIT APPAREIL, J'APPRENDS JUSTEMENT L'INGÉNIERIE DE TÉLÉPORTATION EN CE MOMENT !





SNURFL !

OUI. IL S'APPELLE BOIMLER, LÀ IL EST ENCORE SUR LE CERRITOS À TROUVER ENCORE UN MOYEN DE FAIRE DE LA LÈCHE AU CAPITAINE, J'TE JURE...

ÇA Y EST, J'AI FINI !

VOUS AVEZ L'AIR D'ÊTRE UNE SACRÉE ÉQUIPE *SNURFL*...



AVEC LES PIÈCES QUE M'A VENDU LE FERENGI, J'AI PU TE FABRIQUER UN PETIT APPAREIL, MARINA.

APPAREIL QUI DEVRAIT SOULAGER TON RHUME.



TIENS, JE TE L'INSTALLE, JE L'ALLUME ET VOILÀÀÀ...

LE MINI-TÉLÉPORTEUR EST EXCLUSIVEMENT CALIBRÉ SUR TA MORVE BAJORANE ET FONCTIONNE À DES INTERVALLES DE SIX SECONDES...

... AINSI TU AURAS TOUJOURS LE NEZ DÉGAGÉ JUSQU'À CE QUE LA MALADIE S'ARRÊTE !



MAIS... MAIS ÇA MARCHÉ ?

MERCI, TU M'AS SALVÉE, HAHA !



MAIS... OÙ VA LA MORVE QUI EST TÉLÉPORTÉE ?

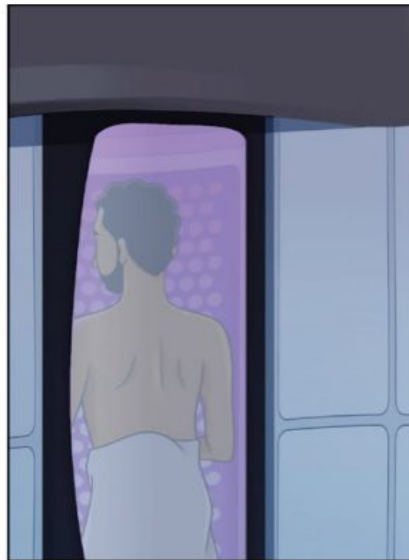
MERCI !

ALORS, JE ME SUIS SERVI DES SYSTÈMES DE LA BASE QUE J'AI UN PEU... CONTOURNÉS ON VA DIRE, CAR LE DISPOSITIF EST TROP PETIT POUR FONCTIONNER SEUL ET NORMALEMENT, TOUT VA DANS L'ESPACE.



COMMENT ÇA...

NORMALEMENT ?





MONSIEUR NIGITA, QUE SE PASSE-T-IL ?

QU'EST-CE QUI VOUS PREND DE DÉBARQUER DE LA SORTE ?

COMMANDEUR ! UNE MATIÈRE TRÈS VISQUEUSE ET ÉTRANGE VIENT D'APPARAÎTRE ET SEMBLE ENVAHIR TOUTE LA BASE !

À COMMENCER PAR LA PASSERELLE, ON EST BLOQUÉS ICI.



ALERTE JAUNE ! ORDINATEUR, VERROUILLEZ TOUTES LES PORTES DE LA BASE ET EMPÊCHEZ DE NOUVEAUX VAISSEAUX D'ACCOSTER !

SEULEMENT L'ALERTE JAUNE ?



OUI, ON VA Y ALLER PAR PALLIER, POUR LE MOMENT IL N'Y A PAS MORT DE CRÉATURE SENSIBLE.

ET PUIS NOUS AVONS AVEC NOUS L'UN DES MEILLEURS OFFICIERS SCIENTIFIQUES DU QUADRANT AVEC MONSIEUR NIGITA ET JE SUIS SÛR QU'IL A DÉJÀ UNE SOLUTION POUR RÉGLER ÇA RAPIDEMENT.



HEU ! BEN C'EST-À-DIRE QUE LÀ VOUS ME PRENEZ UN PEU DE COURT, MÊME SI J'AI DÉJÀ EU LE TEMPS DE FAIRE DE RAPIDES EXAMENS...



ET ?

EH BIEN, JE N'AI PAS LA MOINDRE IDÉE DE CE QUI SE PASSE ICI !

ORDINATEUR ! ALERTE ROUGE !







POUR RENDRE ÇA POSSIBLE, J'AI DÛ ME BRANCHER AU SYSTÈME DE TÉLÉPORTATION DE LA BASE...

MAIS JE NE COMPRENDS PAS D'OÙ PEUT VENIR LA MULTIPLICATION DU MUCUS.

DÉSACTIVER LE DISPOSITIF NE SERA DONC PAS SUFFISANT POUR ARRÊTER LE PROCESSUS.

POUR COMPRENDRE CE QUI CAUSE TOUT ÇA, IL FAUT NOUS RENDRE DANS LA SALLE DE TÉLÉPORTATION NUMÉRO UN : C'EST LÀ QUE SE TROUVE LE SYSTÈME CENTRAL.



MAIS COMMENT FAIRE ? LA BASE EST MAINTENANT ENTIÈREMENT REMPLIE DE MUCUS.



JE NE VOUS FÉLICITE PAS, ENSEIGNE. J'AI L'HABITUDE DE CE GENRE DE CHOSSES DE LA PART DE MARINER, MAIS PAS DE VOUS !



C'EST BON, LÂCHE-LE, MAMAN, IL A VOULU AIDER.

JE SUIS VRAIMENT DÉSOLÉ...



CERRITOS AU CAPITAINE FREEMAN...

QU'Y A-T-IL RANSOM ?



NOUS AVONS BIEN RÉCEPTIONNÉ L'ÉQUIPAGE DE LA BASE ET DES CIVILS, COMME LE VEUT LE PROTOCOLE...

MAIS IL SEMBLERAIT QUE L'ENTITÉ VISQUEUSE AIT SUIVIS...

...LORSQUE QUE NOUS LES AVONS TÉLÉPORTÉS, ELLE EST APPARUE À BORD DU CERRITOS ET SE PROPRAGE RAPIDEMENT.

DEPUIS, NOS TÉLÉPORTEURS SONT HORS D'USAGE.



ATTENDEZ, JE VIENS DE COMPRENDRE ON A...

... PAS ÉTÉ TÉLÉPORTÉS SUR LE CERRITOS, LÀ ?

ÇA FAIT BIZARRE, HEIN ?



JE TE L'AVAIS DIT.

ICI, TOUT EST PAREIL.

LE BLORVE EST SUR LE CERRITOS, MAIS COMMENT EST-CE POSSIBLE ?

UN BOUT DEVAIT ÊTRE SUR QUELQU'UN ET A DÛ ÊTRE TÉLÉPORTÉ À BORD DU VAISSEAU.





